



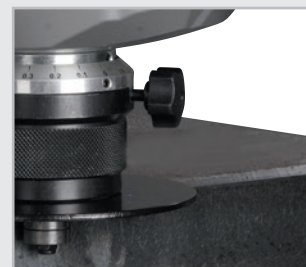
KE 6-2 - Chanfreineuse-ébavureuse portable. Idéale pour chanfreiner des arêtes intérieures et extérieures.

Des arguments convaincants en qualité, performances et prix

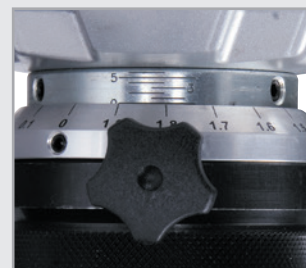
- Parfaite pour chanfreiner les barres ou les tôles avant la soudure
- Faible encombrement permettant l'utilisation sur chantier
- Réglage sans outil de la hauteur de chanfrein
- Pour l'usinage de l'acier, l'inco, l'aluminium et autres types de matériaux
- Avance manuelle
- Pour ébavurer, chanfreiner des angles ou des trous à partir d'un diamètre de 30 mm
- Système de coupe à 3 plaquettes
- Vitesse réglable en continu de 3000 à 6000 T/min.
- Livrée en coffret, pratique à transporter



Fig. : Coffret KE 6-2
· Inclus de série



- Pour l'usinage des arêtes avec état de surface parfait



- Largeur du chanfrein réglable de 0 à 6 mm
- Réglage pratique et précis grâce à l'échelle graduée



- Système de coupe à 3 plaquettes

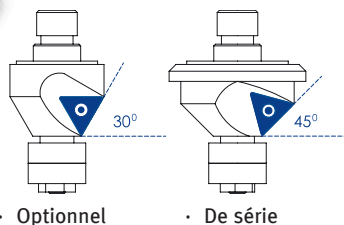


Fig. : KE 6-2

- Avec poignée latérale montée

Modèle	KE 6-2
Code article	399 0007 ^A
Spécifications techniques	
Alimentation	230 V/50 Hz
Puissance moteur	1.1 kW
Angle de chanfrein	45° (optionnel 30°)
Largeur chanfrein à 45°	0 à 6 mm
Vitesse (en continu)	3000 à 6000 T/min.
Dimensions (L x l x h)	308 x 344 x 273 mm
Poids net (brut)	4.7 kg (12 kg)

Accessoires de série

- Coffret de transport
- Système de coupe à 3 plaquettes 45°
- Un jeu de 3 plaquettes
- Outils de service
- Poignée latérale

Accessoires	Code Art.
① Porte-outil 30°	399 0020 ^A
② Porte-outil 45°	399 0021 ^A
③ Plaquettes de coupe (10 pièces)	399 0022 ^A
④ Galet de guidage 45°	399 0023 ^A
⑤ Galet de guidage 30°	399 0024 ^A