

Table de bridage 450 x 400 mm avec rail de butée. Montage rapide et aisé sur les tables de perceuses et de fraiseuses.

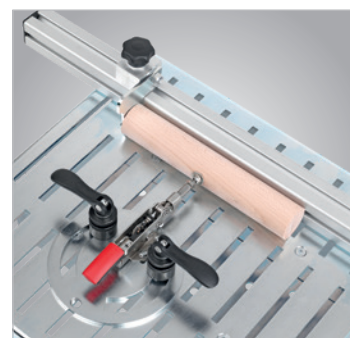
Des arguments convaincants en qualité, performances et prix

- Les éléments de bridage et les modules de butée peuvent être positionnés et serrés librement sans outils
- Rail de butée de 720 mm de long et 2 butées rabattables fournis
- La table de bridage peut être étendue à gauche, à droite ou à l'avant par un prolongateur de table optionnel, montage simple par accrochage sur les rails de fixation latéraux



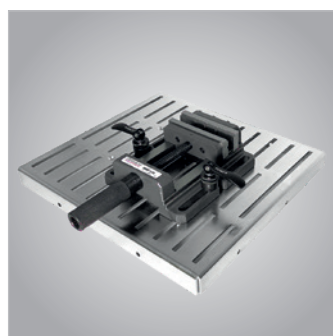
Accessoires de série

- Plateau de bridage
- Rail de butée 720 mm



- Plaque d'adaptation avec élément de serrage horizontal

Modèle	Table de bridage
Code article	519 0015 9
Prix € hors TVA	
Spécifications techniques	
Dimensions (L x l x H)	450 x 400 x 50 mm
Poids net (brut)	8.9 kg (13 kg)



- Étau de machine à fixer sur la table



- Exemple d'utilisation sur perceuse avec rail de butée

Accessoires

Table de bridage 450 x 400 mm Code Art. : 519 8110 9	Rail de butée 720 mm avec 2 éléments de serrage Code Art. : 519 8121 9	Étau de perçage BMP 100 Code Art. : 305 2610 4	Étau de perçage BMP 160 Code Art. : 305 2616 4
Sauterelle à tige coulissante, base orientable Ø180 mm Code Art. : 519 8161 9	Sauterelle horizontale à embase avec base orientable Ø180 mm Code Art. : 519 8163 9	Butée et élément de serrage Ø 30mm pour rainure 8-10mm, plage de serrage 14-26 mm Code Art. : 519 8149 9	Butée et élément de serrage Ø 30mm pour rainure 8-10mm, plage de serrage 2-14mm Code Art. : 519 8150 9
Connection pour extension de table Code Art. : 585 0126 4	Extension de table 1100 x 172 mm Code Art. : 585 0112 4	Butée de positionnement avec 1 élément de serrage Code Art. : 519 8151 9	Rail de montage L : 430 mm Code Art. : 585 0104 4 L : 330 mm Code Art. : 585 0103 4