
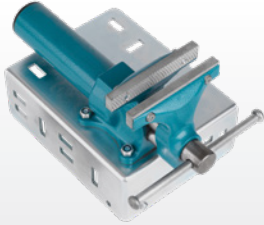
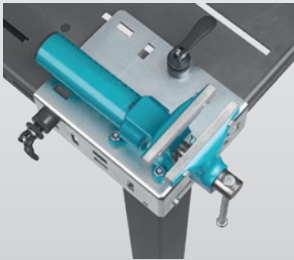


Étau 152 8170 

- Peut être fixé horizontalement et verticalement
- Positionnement rapide en cas de grandes différences de portée sans actionner le bras oscillant, pré réglage de la largeur d'ouverture à l'aide d'une graduation
- La force de serrage est de 10 kN



Caractéristiques techniques	Étau
Ouverture des mors	130 mm
Profondeur de serrage	65 mm
Largeur des mors	120



L'illustration montre un blocage horizontal avec deux éléments de butée et de serrage (152 8150) non fournis

Kit de démarrage système de serrage pour table d'assemblage et de travail avec rainures 8 - 10 mm 152 8100 

- Système de serrage pour table d'assemblage et de travail pour tous les profilés en aluminium et largeurs de rainures courants
- Presser-tourner-caler, il n'y a pas plus simple ni plus rapide
- Les éléments de serrage rapide sont à usage quasi-universel et sont fournis adaptés aux profilés de tous les fabricants connus avec des largeurs de rainure de 8 et 10 mm

Matériel fourni :

- Panneau d'organisation avec broches d'accueil
- 6 éléments de serrage excentriques Ø 30 mm
- 6 éléments de serrage excentriques Ø 30 mm en PU
- 4 supports tournants avec tige filetée pour serrage excentrique Ø 30 mm
- 1 plaque d'adaptation ronde avec élément de serrage horizontal longueur 250 mm
- 1 plaque d'adaptation ronde avec éléments de serrage vertical longueur 250 mm
- 2 blocs d'adaptation
- 4 équerres d'adaptation 80 x 40 x 60 mm
- 4 vis de butée
- 6 plaques d'adaptation 180 x 40 mm avec filet M6





Accessoires pour tables perforées



Boulons de serrage

- Compatibles avec les tables de soudage, les éléments de butée et les accessoires existants
- Utilisation extrêmement flexible grâce à une plage de serrage variable et continue
- Très facile à régler et à utiliser grâce à un nouveau système de serrage breveté
- Robustes

16 S	152 8186 
16K	152 8187 
28 S	152 8188 
28K	152 8189 



Modèle	16 S	16K
Code article	152 8186 	152 8187 
Serrage	Six pans creux	Six pans creux
Couple de serrage	Très élevé	Elevé
Plage de serrage	0 à 36 mm	
Diamètre	16 mm	16 mm

Modèle	28 S	28K
Code article	152 8188 	152 8189 
Serrage	Six pans creux	Lévier de serrage
Couple de serrage	Très élevé	Elevé
Plage de serrage	0 à 75 mm	
Diamètre	28 mm	28 mm




Serrage d'un boulon de serrage Vario 28 S avec une clé à six pans creux



Serrage sans outil d'un boulon de serrage Vario 28 K
Serrage en continu de jusqu'à trois éléments de butée

Jeu de boulons de serrage

- 4 boulons de serrage chacun, avec fixation par six pans creux et par levier de serrage

Ø 16mm	152 8192 
Ø 28mm	152 8193 