



Affûteuse d'électrodes EG 4. Pour un affûtage parfait des électrodes en tungstène d'un diamètre de 1.0 à 4.0 mm.

- Manipulation aisée grâce aux angles d'affûtage et aux diamètres pré-réglés
- Angle d'affûtage sélectionnable 15°, 18°, 22,5° et 30°
- Appareil maniable, optimal pour l'utilisation en atelier
- Modification de la vitesse par molette sur 5 niveaux
- Changement aisé du disque abrasif
- Coffret de transport de série

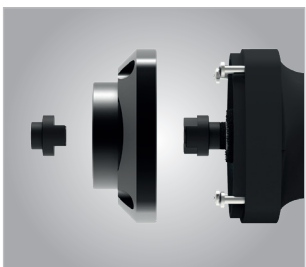
• Lors du soudage, la qualité de l'affichage de l'électrode à l'angle idéal est essentielle. Elle permet d'optimiser le travail de soudage.



- Possibilités de meulage et de coupe à longueur selon le diamètre d'électrode



- Modification de la vitesse de rotation à 5 niveaux

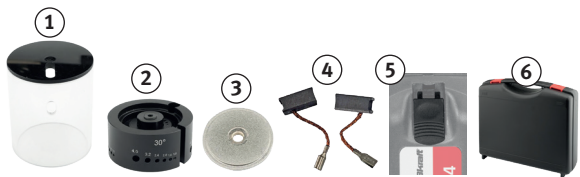


- Disque abrasif simple à changer

Accessoires de série EG 4

- 1 disque abrasif supplémentaire
- 1 coffret de transport

Modèle	EG 4
Code article	169 2004 ¹
Spécifications techniques	
Ø d'électrode	1.0 - 4.0 mm
Longueur d'électrode min.	30 mm
Angle d'affûtage	15° - 30°
Vitesse de rotation	0 - 11000 T/min.
Régulation de la vitesse de rotation	5 niveaux
Ø disque diamanté	33.5 mm
Alimentation	230 V / 50 Hz
Dimensions (L x l x H)	340 x 76 x 76 mm
Poids net (brut)	1.6 kg (3 kg)



Accessoires	Code Art.	€ hors TVA
① Carter de protection	169 2080 ⁴	
② Indicateur d'angle	169 2081 ⁴	
③ Disque abrasif	169 2082 ⁴	
④ Paire de balais de charbon	169 2083 ⁴	
⑤ Interrupteur	169 2084 ⁴	
⑥ Coffret de transport	169 2085 ⁴	