



## Perceuses professionnelles équipées d'un variateur. Une innovation technologique OPTIMUM.

### Des arguments convaincants en qualité, performances et prix-

- Concentricité inférieure à 0.03 mm en sortie de broche
- Broche équipée de roulements de très haute qualité
- Mandrin de perçage autoserrant OPTIMUM de haute qualité
- Transmission optimisée grâce aux poulies en aluminium
- Bouton d'arrêt d'urgence "coup de poing"
- Carter de protection réglable en hauteur
- Panneau de commande digital avec affichage constant
- Clavier à membrane résistant à l'eau et à la saleté, facile à nettoyer
- Variateur de vitesse avec réglage en continu par potentiomètre en façade
- Colonne coulée à paroi épaisse pour une absorption de puissance élevée et une bonne stabilité
- Filtre CEM classe C2, norme EN 55011

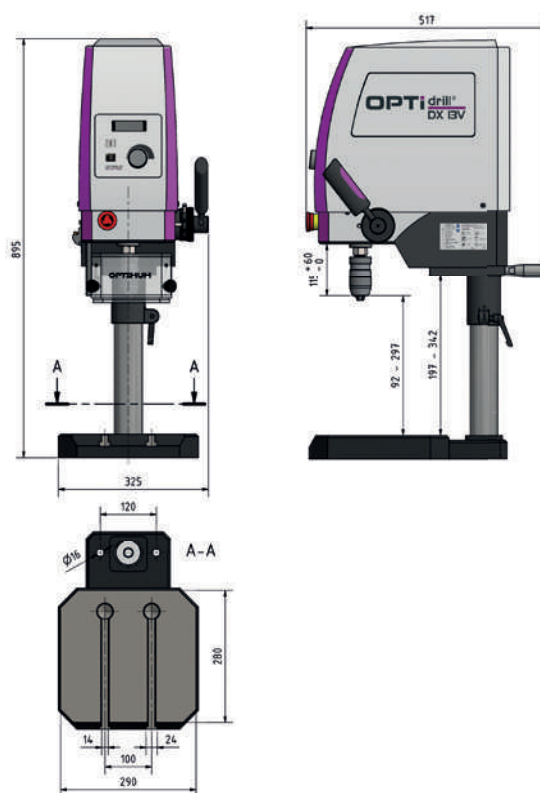
### Modèle DX 13V

- Affichage de la vitesse
- Hauteur de la tête réglable

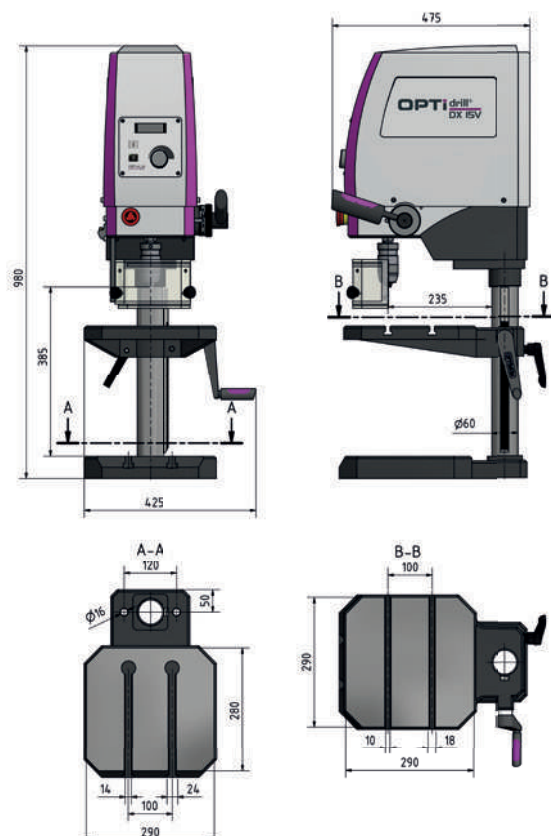
### Modèle DX 15V

- Affichage de la vitesse
- Table de perçage rainurée (montée et descente de la table par crémaillère)
- Broche avec attachement cône morse

### Dimensions DX 13V



### Dimensions DX 15V



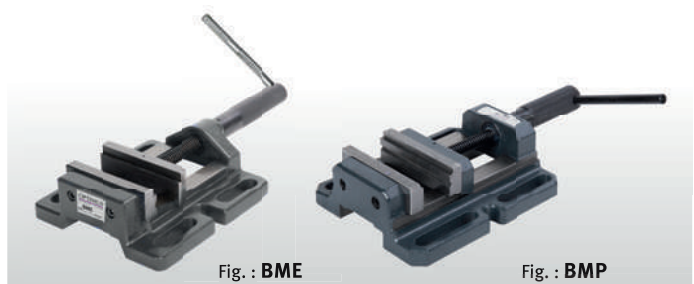
| Modèle                                    | DX 13 V                            | DX 15 V                            |
|---|------------------------------------|------------------------------------|
| Code article                              | 302 0150                           | 302 0155                           |
| <b>Spécifications techniques</b>          |                                    |                                    |
| Puissance moteur ~ 50Hz                   | 850 W / 230 V / 1 Ph               | 850 W / 230 V / 1 Ph               |
| <b>Capacité de perçage</b>                |                                    |                                    |
| Capacité de perçage (acier S235JR)        | 13 mm                              | 15 mm                              |
| Capacité en continu (acier S235JR)        | 11 mm                              | 12 mm                              |
| <b>Attachement</b>                        |                                    |                                    |
| Col de cygne                              | 235 mm                             | 235 mm                             |
| Cône Morse de broche                      | Fixe / B 16                        | CM 2                               |
| Course de broche                          | 60 mm                              | 60 mm                              |
| <b>Vitesses</b>                           |                                    |                                    |
| Vitesses de broche                        | 100 à 3000 T/min.                  | 100 à 3000 T/min.                  |
| Nombre de vitesses                        | Par variateur                      | Par variateur                      |
| <b>Table de perçage</b>                   |                                    |                                    |
| Dimensions (L x l)                        | -                                  | 290 x 290 mm                       |
| Rainures en "T" / Nb / entraxe            | -                                  | 10 mm / 2 / 100 mm                 |
| Rotation de la table autour de la colonne | -                                  | 360°                               |
| Distance broche - table (max.)            | -                                  | 98 - 375 mm                        |
| <b>Socle de machine</b>                   |                                    |                                    |
| Dimension de travail du socle (L x l)     | 290 x 270 mm                       | 290 x 280 mm                       |
| Rainures en "T" / Nb / entraxe            | 14 mm / 2 / 100 mm                 | 14 mm / 2 / 100 mm                 |
| Distance broche - socle (max.)            | 297 mm                             | 355 mm                             |
| <b>Dimensions</b>                         |                                    |                                    |
| Ø de la colonne                           | Ø 60 mm                            | Ø 60 mm                            |
| Dimensions (L x l x h)                    | 517 x 325 x 895 mm                 | 425 x 475 x 980 mm                 |
| Poids net (brut)                          | 51 kg (72kg)                       | 66 kg (91 kg)                      |
| <b>Accessoire de série</b>                |                                    |                                    |
|   | Mandrin autoserrant<br>(1 - 13 mm) | Mandrin autoserrant<br>(1 - 13 mm) |



| Accessoires DX 13V                      | Code Art. |
|---|-----------|
| Kit de bridage SPW 12 (14 mm)           | 335 2077  |
| Système d'arrosage universel KME1 230 V | 335 1999  |

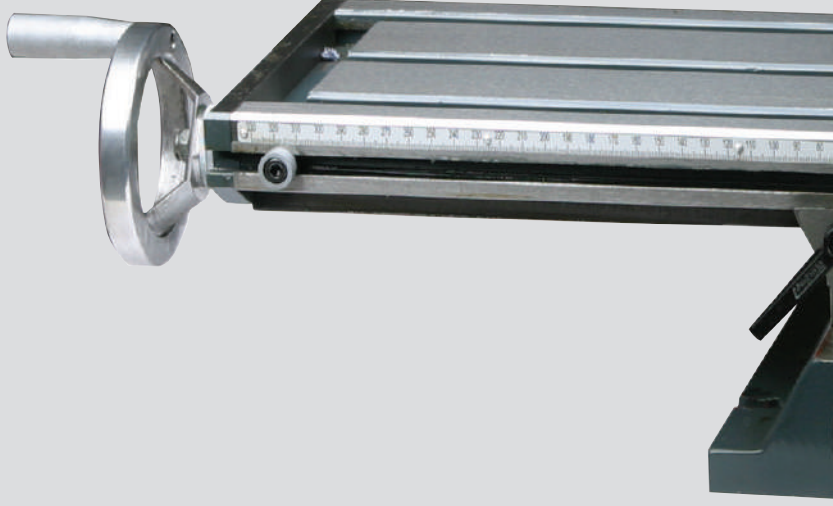
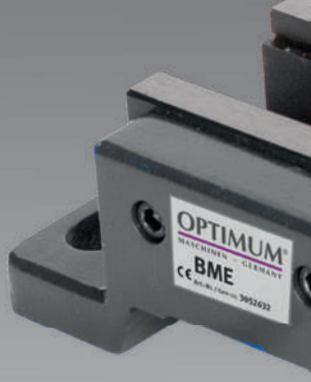
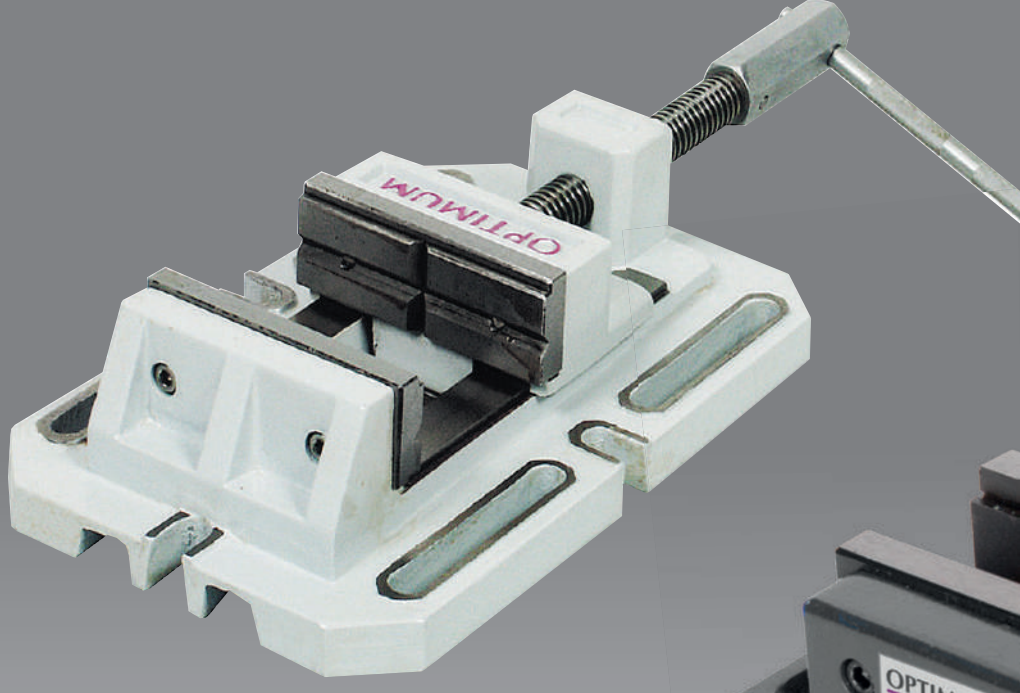
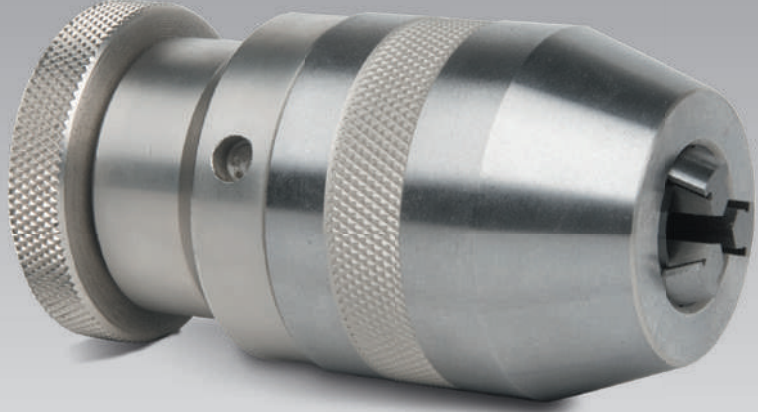
| Etaux de perçage | Code Art. |
|------------------|-----------|
| BME 85           | 305 2630  |
| BMP 100          | 305 2610  |

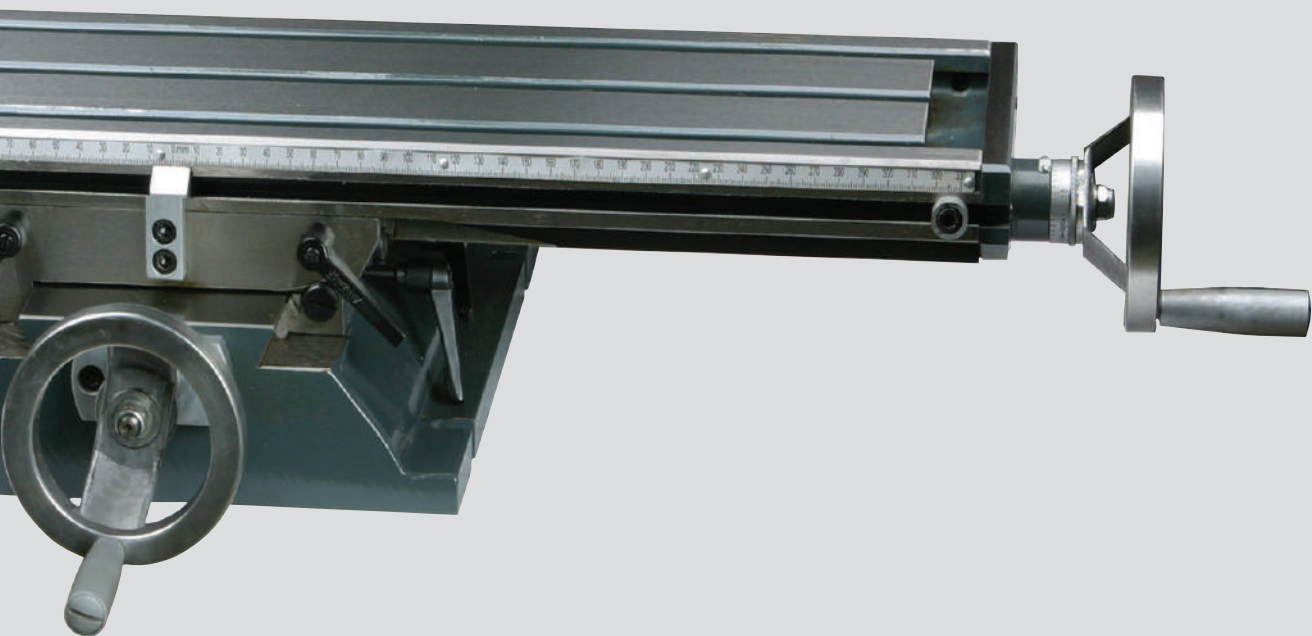
| Accessoires DX 15V                          | Code Art. |
|---|-----------|
| Mandrin autoserrant intégral CM2 / 1 -16 mm | 305 0571  |
| Mandrin autoserrant intégral CM2 / 1 -13 mm | 305 0572  |
| Arbre porte-mandrin CM2 / B 16              | 305 0659  |
| Coffret de forets HSS à queue conique       | 305 1002  |
| Kit de bridage pour table SPW 8 (10 mm)     | 335 2075  |
| Kit de bridage pour socle SPW 12 (14 mm)    | 335 2077  |
| Système d'arrosage universel KME1 230 V     | 335 1999  |



Retrouvez les accessoires de perçage en page 54

# Accessoires de perceuses







| Accessoires de perçage            | Perceuses entraînement par courroies                |          |                   |         |                   |         |                                       |                 |        |        |        |        |         |                   | Perceuses à boîte mécanique |         |         |                  |                    |         | Perceuses radiales |                    |                 |                 |                 |             |      |     |
|-----------------------------------|---|----------|-------------------|---------|-------------------|---------|---------------------------------------|-----------------|--------|--------|--------|--------|---------|-------------------|-----------------------------|---------|---------|------------------|--------------------|---------|--------------------|--------------------|-----------------|-----------------|-----------------|-------------|------|-----|
|                                   | DQ 22   | DQ 20V   | D 17Pro           | D 23Pro | D 26Pro           | D 33Pro | DP 26T / DP 26-VT / DP 26F / DP 26-VF | DP 33 / DP 33-V | DX 13V | DX 15V | DX 17V | DH 18V | DH 24FT | DH 28FT / DH 28FS | DH 248V                     | DH 288V | DH 408V | DH 40G / DH 40GP | DH 40CT / DH 40CTP | DH 26GT | DH 28GS / DH 28GSV | DH 32GS / DH 32GSV | DH 35G / DH 35V | DH 45G / DH 45V | DH 55G / DH 55V | RD 4 / RD 5 | RD 6 |     |
|                                   | CM2   | CM2      | CM2               | CM2     | CM3               | CM4     | CM3                                   | CM4             | B 16   | CM2    | CM2    | CM2    | CM2     | CM3               | CM2                         | CM3     | CM4     | CM4              | CM4                | CM3     | CM3                | CM4                | CM4             | CM4             | CM4             | CM4         | CM4  | CM5 |
| Table de bridage                  | 519 0015  |          |                   |         |                   |         | ●                                     | ○               |        |        |        |        |         |                   |                             |         | ●       | ●                | ●                  | ●       | ●                  | ●                  | ●               | ●               | ●               | ●           | ●    |     |
| Appareil à tarauder               | M5-M12  | 335 2042 | ●                 | ●       | ●                 | ●       | ●                                     | ●               | ●      |        | ●      | ●      | ●       | ●                 | ●                           | ●       | ●       | ●                | ●                  | ●       | ●                  | ●                  | ●               | ●               | ●               | ●           | ●    |     |
| Mandrin porte taraud + 7 douilles | CM2 -M3-12  | 305 0702 | ● <sup>400V</sup> |         | ● <sup>400V</sup> |         |                                       |                 |        |        | ●      | ●      | ●       |                   | ●                           |         |         |                  |                    |         |                    |                    |                 |                 |                 |             |      |     |
|                                   | CM3 -M3-12  | 305 0705 |                   |         |                   |         | ● <sup>400V</sup>                     |                 |        |        |        |        | ●       |                   | ●                           |         |         |                  | ●                  | ●       |                    |                    |                 |                 |                 |             |      |     |
|                                   | CM4 -M3-12  | 305 0709 |                   |         |                   |         | ●                                     | ●               |        |        |        |        |         |                   |                             |         |         | ●                | ●                  |         |                    | ●                  | ●               | ●               | ●               | ●           |      |     |
|                                   | CM3 -M8-20  | 305 0706 |                   |         |                   | ●       | ● <sup>400V</sup>                     |                 |        |        |        |        | ●       |                   | ●                           |         |         |                  | ●                  | ●       |                    |                    |                 |                 |                 |             |      |     |
|                                   | CM4 -M8-20  | 305 0710 |                   |         |                   |         | ●                                     | ●               |        |        |        |        |         |                   |                             |         | ●       | ●                |                    |         |                    | ●                  | ●               | ●               | ●               | ●           |      |     |
| Mandrin intégral                  | 0 - 10 mm   | 305 0610 | ●                 | ●       | ●                 | ●       | ●                                     | ●               | ●      | ●      | ●      | ●      | ●       | ●                 | ●                           | ●       | ●       | ●                | ●                  | ●       | ●                  | ●                  | ●               | ●               | ●               | ●           | ●    |     |
|                                   | 0 - 13 mm   | 305 0632 | ●                 | ●       | ●                 | ●       | ●                                     | ●               | ●      | ●      | ●      | ●      | ●       | ●                 | ●                           | ●       | ●       | ●                | ●                  | ●       | ●                  | ●                  | ●               | ●               | ●               | ●           | ●    |     |
|                                   | 0 - 16 mm   | 305 0633 | ●                 | ●       | ●                 | ●       | ●                                     | ●               | ●      | ●      | ●      | ●      | ●       | ●                 | ●                           | ●       | ●       | ●                | ●                  | ●       | ●                  | ●                  | ●               | ●               | ●               | ●           | ●    |     |
| Mandrin intégral                  | CM2   | 305 0571 | ●                 | ●       | ●                 | ●       |                                       |                 |        | ●      | ●      | ●      | ●       |                   | ●                           |         |         |                  |                    |         |                    |                    |                 |                 |                 |             |      |     |
|                                   | CM2   | 305 0572 | ●                 | ●       | ●                 | ●       |                                       |                 |        | ●      | ●      | ●      | ●       |                   | ●                           |         |         |                  |                    |         |                    |                    |                 |                 |                 |             |      |     |
|                                   | CM3   | 305 0573 |                   |         |                   | ●       |                                       |                 |        |        |        |        | ●       |                   | ●                           |         |         |                  | ●                  | ●       |                    |                    |                 |                 |                 |             |      |     |
|                                   | CM4   | 305 0574 |                   |         |                   |         | ●                                     |                 |        |        |        |        |         |                   |                             | ●       | ●       | ●                |                    |         |                    | ●                  | ●               | ●               | ●               | ●           |      |     |
| Kit de bridage                    | SPW 8   | 335 2075 |                   |         |                   |         |                                       |                 | ●      | ●      |        |        |         |                   |                             |         |         |                  |                    |         |                    |                    |                 |                 |                 |             |      |     |
|                                   | SPW 10  | 335 2076 |                   | ●       | ●                 |         |                                       |                 |        |        | ●      | ●      |         |                   |                             |         |         |                  |                    |         |                    |                    |                 |                 |                 |             |      |     |
|                                   | SPW 12  | 335 2077 | ●                 | ●       |                   |         | ●                                     | ●               |        | ●      | ●      |        | ●       | ●                 | ●                           | ●       | ●       | ●                | ●                  | ●       | ●                  | ●                  | ●               | ●               | ●               | ●           |      |     |
|                                   | SPW 14  | 335 2078 |                   |         |                   |         |                                       |                 |        | ●      | ●      |        |         |                   |                             |         |         |                  |                    |         |                    |                    |                 |                 |                 | ●           |      |     |
|                                   | SPW 16  | 335 2079 |                   |         |                   |         |                                       |                 |        |        |        |        |         |                   |                             |         |         |                  |                    |         |                    |                    |                 |                 | ●               | ●           |      |     |
| Tasseau en "T"                    | M 8 x 10  | 335 3020 |                   |         |                   |         |                                       |                 | ●      | ●      |        |        |         |                   |                             |         |         |                  |                    |         |                    |                    |                 |                 |                 |             |      |     |
|                                   | M 10 x 12   | 335 3022 |                   | ●       | ●                 |         |                                       |                 |        |        |        | ●      | ●       |                   |                             |         |         |                  |                    |         |                    |                    |                 |                 |                 |             |      |     |
|                                   | M 12 x 14   | 335 3025 | ●                 | ●       |                   |         | ●                                     | ●               |        | ●      | ●      | ●      | ●       | ●                 | ●                           | ●       | ●       | ●                | ●                  | ●       | ●                  | ●                  | ●               | ●               | ●               | ●           |      |     |
|                                   | M 12 x 16   | 335 3024 | ●                 | ●       |                   |         | ●                                     | ●               |        | ●      | ●      | ●      | ●       | ●                 | ●                           | ●       | ●       | ●                | ●                  | ●       | ●                  | ●                  | ●               | ●               | ●               | ●           |      |     |
|                                   | M 14 x 16   | 335 3026 |                   |         |                   |         |                                       |                 |        | ●      |        |        |         |                   |                             |         |         |                  |                    |         |                    |                    |                 |                 |                 |             |      |     |
|                                   | M 16 x 18   | 335 3028 |                   |         |                   |         |                                       |                 |        |        |        |        |         |                   |                             |         |         |                  |                    |         |                    |                    |                 |                 | ●               | ●           | ●    |     |
| Jeu de 9 forets à queue conique   | CM2   | 305 1002 | ●                 | ●       | ●                 | ●       |                                       |                 |        | ●      | ●      | ●      | ●       |                   | ●                           |         |         |                  |                    |         |                    |                    |                 |                 |                 |             |      |     |
|                                   | en combinaison avec la douille de réduction CMx/CM2 |          |                   |         |                   |         | ●                                     | ●               | ●      | ●      |        |        | ●       |                   | ●                           | ●       | ●       | ●                | ●                  | ●       | ●                  | ●                  | ●               | ●               | ●               | ●           | ●    |     |
|                                   | CM3   | 305 1003 |                   |         |                   |         | ●                                     | ●               |        |        |        |        | ●       |                   | ●                           |         |         |                  | ●                  | ●       |                    |                    |                 |                 |                 |             |      |     |
| Jeu de forets HSS-CO 5%           | Jeu de 25 forets                                    | 320 1010 | ●                 | ●       | ●                 | ●       | ●                                     | ●               | ●      | ●      | ●      | ●      | ●       | ●                 | ●                           | ●       | ●       | ●                | ●                  | ●       | ●                  | ●                  | ●               | ●               | ●               | ●           | ●    |     |
|                                   | Jeu de 51 forets                                    | 320 1020 | ●                 | ●       | ●                 | ●       | ●                                     | ●               | ●      | ●      | ●      | ●      | ●       | ●                 | ●                           | ●       | ●       | ●                | ●                  | ●       | ●                  | ●                  | ●               | ●               | ●               | ●           | ●    |     |
|                                   | Jeu de 41 forets                                    | 320 1021 | ●                 | ●       | ●                 | ●       | ●                                     | ●               | ●      | ●      | ●      | ●      | ●       | ●                 | ●                           | ●       | ●       | ●                | ●                  | ●       | ●                  | ●                  | ●               | ●               | ●               | ●           | ●    |     |
| Jeu de 6 forets à chanfreiner     | 320 1050  | ●        | ●                 | ●       | ●                 | ●       | ●                                     | ●               | ●      | ●      | ●      | ●      | ●       | ●                 | ●                           | ●       | ●       | ●                | ●                  | ●       | ●                  | ●                  | ●               | ●               | ●               | ●           |      |     |
| Jeu de 6 fraises à lamer          | 320 1051  | ●        | ●                 | ●       | ●                 | ●       | ●                                     | ●               | ●      | ●      | ●      | ●      | ●       | ●                 | ●                           | ●       | ●       | ●                | ●                  | ●       | ●                  | ●                  | ●               | ●               | ●               | ●           |      |     |
| Jeu de 3 forets coniques étagés   | 320 1055  | ●        | ●                 | ●       | ●                 | ●       | ●                                     | ●               | ●      | ●      | ●      | ●      | ●       | ●                 | ●                           | ●       | ●       | ●                | ●                  | ●       | ●                  | ●                  | ●               | ●               | ●               | ●           |      |     |
| Jeu de 3 forets multi-étages      | 320 1056  | ●        | ●                 | ●       | ●                 | ●       | ●                                     | ●               | ●      | ●      | ●      | ●      | ●       | ●                 | ●                           | ●       | ●       | ●                | ●                  | ●       | ●                  | ●                  | ●               | ●               | ●               | ●           |      |     |
| Coffret de réparation de filets   | 320 2010  | ●        | ●                 | ●       | ●                 | ●       | ●                                     | ●               | ●      | ●      | ●      | ●      | ●       | ●                 | ●                           | ●       | ●       | ●                | ●                  | ●       | ●                  | ●                  | ●               | ●               | ●               | ●           |      |     |
| Douille de réduction              | CM3-CM2   | 305 0663 |                   |         |                   | ●       |                                       |                 |        |        |        |        |         |                   | ●                           |         |         |                  | ●                  | ●       |                    |                    |                 |                 |                 |             |      |     |
|                                   | CM4-CM3   | 305 0664 |                   |         |                   |         | ●                                     |                 |        |        |        |        |         |                   |                             | ●       | ●       | ●                |                    |         |                    | ●                  | ●               | ●               | ●               | ●           |      |     |
|                                   | CM4-CM2   | 3050665  |                   |         |                   |         | ●                                     |                 |        |        |        |        |         |                   |                             | ●       | ●       | ●                |                    |         |                    | ●                  | ●               | ●               | ●               | ●           |      |     |

| Accessoires de perçage             |           | Perceuses entraînement par courroies |        |         |         |         |         |  |                 |        |        |        |        |         |                   | Perceuses à boîte mécanique |         |         |                  |                    |         | Perceuses radiales |                    |                 |                 |                 |             |      |     |
|------------------------------------|-----------|--------------------------------------|--------|---------|---------|---------|---------|--|-----------------|--------|--------|--------|--------|---------|-------------------|-----------------------------|---------|---------|------------------|--------------------|---------|--------------------|--------------------|-----------------|-----------------|-----------------|-------------|------|-----|
|                                    |           | DQ 22                                | DQ 20V | D 17Pro | D 23Pro | D 26Pro | D 33Pro | DP 26T / DP 26-VT<br>DP 26F / DP 26-VF | DP 33 / DP 33-V | DX 13V | DX 15V | DX 17V | DH 18V | DH 24FT | DH 28FT / DH 28FS | DH 248V                     | DH 288V | DH 408V | DH 40G / DH 40GP | DH 40CT / DH 40CTP | DH 26GT | DH 28GS / DH 28GSV | DH 32GS / DH 32GSV | DH 35G / DH 35V | DH 45G / DH 45V | DH 55G / DH 55V | RD 4 / RD 5 | RD 6 |     |
|                                    |           | CM2                                  | CM2    | CM2     | CM2     | CM3     | CM4     | CM3                                    | CM4             | B 16   | CM2    | CM2    | CM2    | CM2     | CM3               | CM2                         | CM3     | CM4     | CM4              | CM4                | CM3     | CM3                | CM4                | CM4             | CM4             | CM4             | CM4         | CM4  | CM5 |
| Arbre porte mandrin                | CM2, B16  | 305 0659                             | ●      | ●       | ●       |         |         |  |                 |        | ●      | ●      | ●      | ●       |                   | ●                           |         |         |                  |                    | ●       | ●                  |                    |                 |                 |                 |             |      |     |
|                                    | CM3, B16  | 305 0660                             |        |         |         |         | ●       |  |                 |        |        |        |        |         | ●                 |                             | ●       |         |                  |                    |         | ●                  | ●                  |                 |                 |                 |             |      |     |
|                                    | CM4, B16  | 305 0661                             |        |         |         |         |         | ●                                      |                 |        |        |        |        |         |                   |                             |         | ●       | ●                | ●                  | ●       |                    | ●                  | ●               | ●               | ●               | ●           |      |     |
|                                    | CM5, B16  | 305 0675                             |        |         |         |         |         |  |                 |        |        |        |        |         |                   |                             |         |         |                  |                    |         |                    |                    |                 |                 |                 |             |      | ●   |
| Douille d'augmentation             | CM2 - CM3 | 305 0667                             |        |         |         |         |         |  |                 |        | ●      | ●      | ●      |         | ●                 |                             |         |         |                  |                    |         | ●                  | ●                  |                 |                 |                 |             |      |     |
|                                    | CM3 - CM4 | 3050668                              |        |         |         |         | ●       |  | ●               |        |        |        |        |         | ●                 |                             | ●       |         |                  |                    |         | ●                  | ●                  |                 |                 |                 |             |      |     |
| Chasse cône                        | MSP 1     | 305 0636                             |        |         | ●       | ●       | ●       |  |                 |        | ●      |        |        |         | ●                 | ●                           | ●       |         |                  |                    |         | ●                  | ●                  |                 |                 |                 |             |      |     |
|                                    | MSP 2     | 305 0637                             |        |         |         |         |         | ●                                      |                 |        |        |        |        |         |                   |                             |         | ●       |                  | ●                  |         |                    |                    |                 |                 |                 |             | ●    | ●   |
| Jeu de 2 brides                    | 14 mm     | 335 2031                             | ●      | ●       |         | ●       | ●       |  |                 | ●      | ●      | ●      | ●      | ●       | ●                 | ●                           | ●       | ●       | ●                | ●                  | ●       | ●                  | ●                  | ●               | ●               |                 |             |      | ●   |
|                                    | 18 mm     | 335 2032                             |        |         |         |         |         |  |                 |        |        |        |        |         |                   |                             |         |         |                  |                    |         |                    |                    |                 | ●               | ●               | ●           |      |     |
| Arbre porte mandrin à tirant B16   | CM4/M16   | 335 0304                             |        |         |         |         |         |  |                 |        |        |        |        |         |                   |                             |         |         |                  |                    |         | ●                  |                    |                 |                 |                 |             |      |     |
| Système d'arrosage KME 1           |           | 335 1999                             | ●      | ●       | ●       | ●       | ●       | ●                                      | ●               |        |        |        | ●      | ●       | ●                 | ●                           | ●       | ●       | ●                | ●                  | ●       | ●                  | ●                  |                 |                 |                 |             |      |     |
| Socle MSM 1                        |           | 335 3000                             |        |         |         |         |         |  | ●               | ●      | ●      | ●      | ●      | ●       |                   |                             |         |         |                  |                    |         |                    |                    |                 |                 |                 |             |      |     |
| Bac à copeaux                      |           | 335 2999                             |        |         |         |         |         |  |                 | ●      | ●      | ●      | ●      | ●       |                   |                             |         |         |                  |                    |         |                    |                    |                 |                 |                 |             |      |     |
| Desserte universel 3 tiroirs MSU 3 |           | 335 2990                             | ●      | ●       | ●       | ●       |         |  | ●               | ●      | ●      | ●      | ●      | ●       | ●                 | ●                           |         |         |                  |                    |         |                    |                    |                 |                 |                 |             |      |     |
| Desserte universel 4 tiroirs MSU 4 |           | 335 2991                             | ●      | ●       | ●       | ●       |         |  | ●               | ●      | ●      | ●      | ●      | ●       | ●                 | ●                           |         |         |                  |                    |         |                    |                    |                 |                 |                 |             |      |     |
| <b>Étaux</b>                       |           |                                      |        |         |         |         |         |  |                 |        |        |        |        |         |                   |                             |         |         |                  |                    |         |                    |                    |                 |                 |                 |             |      |     |
| BME 85                             |           | 305 2630                             |        |         | ○       |         |         |  |                 |        |        |        |        |         |                   |                             |         |         |                  |                    |         |                    |                    |                 |                 |                 |             |      |     |
| BME 100                            |           | 305 2632                             | ●      | ●       | ●       |         |         |  |                 |        |        |        |        |         |                   |                             |         |         |                  |                    |         |                    |                    |                 |                 |                 |             |      |     |
| BME 120                            |           | 305 2634                             | ●      | ●       | ○       |         |         |  |                 |        |        |        |        |         |                   |                             |         |         |                  |                    |         |                    |                    |                 |                 |                 |             |      |     |
| BME 150                            |           | 305 2636                             |        |         |         |         |         |  |                 |        |        |        |        |         |                   |                             |         |         |                  |                    |         |                    |                    |                 |                 |                 |             |      |     |
| BMP 100                            |           | 305 2610                             | ●      | ●       | ●       | ●       | ●       |  |                 | ●      | ●      | ●      | ●      | ●       |                   | ●                           |         |         |                  |                    |         |                    |                    |                 |                 |                 |             |      |     |
| BMP 130                            |           | 305 2613                             | ●      | ●       |         | ○       | ●       | ●                                      | ●               | ●      | ●      | ●      | ●      | ●       | ●                 | ●                           | ●       | ●       | ●                | ●                  | ●       | ●                  | ●                  | ●               | ●               | ●               | ●           | ●    | ●   |
| BMP 160                            |           | 305 2616                             |        |         |         | ○       | ●       | ●                                      | ●               |        |        |        |        |         | ●                 |                             | ●       | ●       | ●                | ●                  | ●       | ●                  | ●                  | ●               | ●               | ●               | ●           | ●    | ●   |
| BMP 200                            |           | 305 2620                             |        |         |         |         | ●       |  | ●               |        |        |        |        | ○       |                   | ○                           | ●       | ●       | ●                | ●                  | ●       | ●                  | ●                  | ●               | ●               | ●               | ●           | ●    | ●   |
| BSI 100                            |           | 300 0210                             |        |         |         | ●       | ●       |  | ●               | ●      | ●      | ●      | ●      | ●       | ●                 | ●                           | ●       | ●       | ●                | ●                  | ●       | ●                  | ●                  | ●               | ●               | ●               | ●           | ●    | ●   |
| BSI 140                            |           | 300 0214                             |        |         |         | ●       |         |  | ●               |        |        |        |        | ○       | ○                 | ○                           | ○       | ●       | ●                | ●                  | ●       | ●                  | ●                  | ●               | ●               | ●               | ●           | ●    | ●   |
| BSI 200                            |           | 300 0220                             |        |         |         |         |         |  |                 |        |        |        |        | ○       |                   |                             |         | ○       | ●                |                    |         |                    |                    |                 | ●               | ●               | ●           | ●    | ●   |
| BSI-Q 100                          |           | 300 0230                             |        |         |         | ●       | ●       |  | ●               | ●      | ●      | ●      | ●      | ●       | ●                 | ●                           | ●       | ●       | ●                | ●                  | ●       | ●                  | ●                  | ●               | ●               | ●               | ●           | ●    | ●   |
| BSI-Q 140                          |           | 300 0234                             |        |         |         | ●       |         |  | ●               |        |        |        |        | ○       | ○                 | ○                           | ○       | ●       | ●                | ●                  | ●       | ●                  | ●                  | ●               | ●               | ●               | ●           | ●    | ●   |
| BSI-Q 200                          |           | 3000240                              |        |         |         |         |         |  |                 |        |        |        |        |         |                   |                             |         | ○       | ●                |                    |         |                    |                    |                 | ●               | ●               | ●           | ●    | ●   |

● Recommandé    ●\* uniquement pour les travaux de perçage ! Pour les travaux de fraisage, voir étaux pour fraiseuses    ○ Recommandé sous réserve  
 Ce tableau contient la plupart des accessoires recommandés. Cette liste n'est toutefois pas exhaustive. Certains accessoires demandent parfois une adaptation. Nous consulter.



**Quel accessoire pour quelle machine ?**  
 Nos conseillers techniques de vente vous répondent



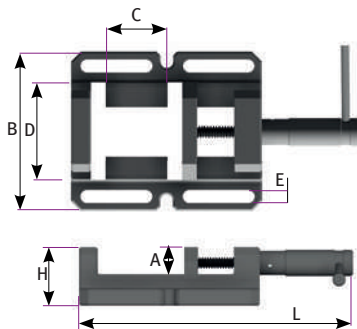
## Etaux de perçage BME

**Nouveau**

- Gamme d'étaux d'excellente qualité
- Excellent guidage du mors lors du serrage
- Utilisés pour les travaux de perçage
- Nombreuses possibilités de fixation sur les tables de perçage grâce aux trous oblongs



Fig. : BME 85



|                  |    | BME 85    | BME 100  | BME 120  | BME 150  |
|------------------|----|-----------|----------|----------|----------|
| A                | mm | 30        | 30       | 30       | 30       |
| B                | mm | 132       | 160      | 180      | 220      |
| C                | mm | 69        | 100      | 120      | 165      |
| D                | mm | 85        | 100      | 120      | 150      |
| E                | mm | 12        | 14       | 14       | 14       |
| H                | mm | 58        | 60       | 63       | 70       |
| L                | mm | 235       | 288      | 327      | 428      |
| Poids net (brut) | kg | 2.8 (3.5) | 4 (5.5)  | 5 (6.5)  | 8 (10.5) |
| Code Art.        |    | 305 2630  | 305 2632 | 305 2634 | 305 2636 |

## Etaux de perçage BMP (avec mors prismatiques)

**Nouveau**

- Gamme d'étaux de qualité supérieure
- Excellent guidage du mors lors du serrage
- Utilisés pour les travaux de perçage
- Nombreuses possibilités de fixation sur les tables de perçage grâce aux trous oblongs
- Modèles BMP L, plaquettes de montage et le corps de l'étau ne font qu'une pièce

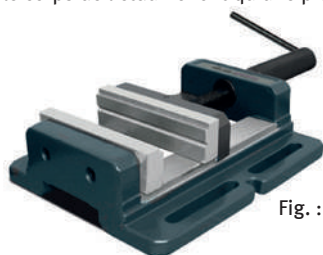
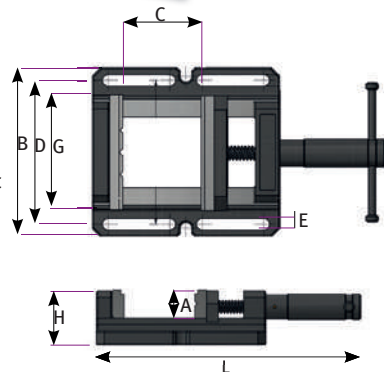


Fig. : BMP 160L



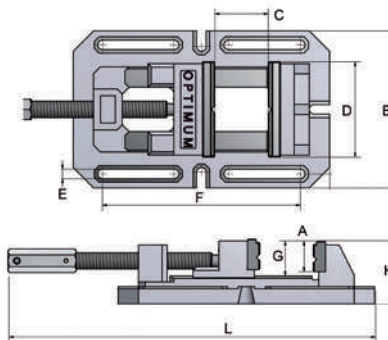
|                  |    | BMP 100  | BMP 130  | BMP 160  | BMP 160L | BMP 200   | BMP 200L |
|------------------|----|----------|----------|----------|----------|-----------|----------|
| A                | mm | 30       | 35       | 40       | 40       | 50        | 50       |
| B                | mm | 162      | 192      | 250      | 280      | 290       | 320      |
| C                | mm | 100      | 120      | 145      | 145      | 195       | 195      |
| D                | mm | 133      | 163      | 205      | 205      | 245       | 245      |
| E                | mm | 13       | 13       | 13       | 13       | 14.5      | 14.5     |
| G                | mm | 100      | 130      | 160      | 160      | 200       | 200      |
| H                | mm | 64       | 69       | 77       | 82       | 87        | 92       |
| L                | mm | 294      | 334      | 420      | 420      | 535       | 535      |
| Poids net (brut) | kg | 5.6 (9)  | 7.4 (11) | 13 (18)  | 15 (20)  | 21.6 (30) | 23 (26)  |
| Code Art.        |    | 305 2610 | 305 2613 | 305 2616 | 305 2617 | 305 2620  | 305 2621 |

## Etaux de perçage Optimum série BSI

- Etaux de perçage de qualité industrielle
- Mors prismatiques interchangeables
- Parfait guidage du mors mobile, sans jeu latéral
- Nombreuses possibilités de fixation sur les tables de perçage grâce aux trous oblongs
- Mors trempés et rectifiés
- Queues d'aronde de guidage rectifiées
- Surfaces de guidage grattées à la main



Fig. : BSI 140



|                  |    | BSI 100   | BSI 140   | BSI 200   |
|------------------|----|-----------|-----------|-----------|
| A                | mm | 35        | 45        | 58        |
| B                | mm | 170       | 230       | 290       |
| C                | mm | 110       | 150       | 200       |
| D                | mm | 100       | 140       | 200       |
| E                | mm | 12        | 14        | 16        |
| F                | mm | 216       | 290       | 406       |
| G                | mm | 40        | 50        | 64        |
| H                | mm | 74        | 93        | 118       |
| L                | mm | 350 - 460 | 455 - 610 | 578 - 788 |
| Poids net (brut) | kg | 8.7 (9)   | 18 (19)   | 37 (38)   |
| Code Art.        |    | 300 0210  | 300 0214  | 300 0220  |

## Etaux de perçage Optimum série BSI-Q

- Etaux de perçage de qualité industrielle
- **Serrage rapide avec levier de blocage**
- Excellent guidage du mors lors du serrage
- Utilisés pour les travaux de perçage
- Parfait guidage du mors mobile, sans jeu latéral
- Nombreuses possibilités de fixation sur les tables de perçage grâce aux trous oblongs
- Mors trempés et rectifiés
- Queues d'aronde de guidage rectifiées
- Surfaces de guidage grattées à la main

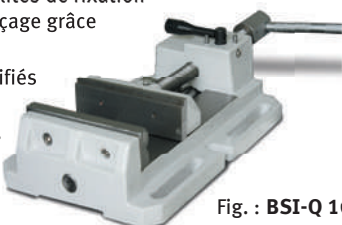
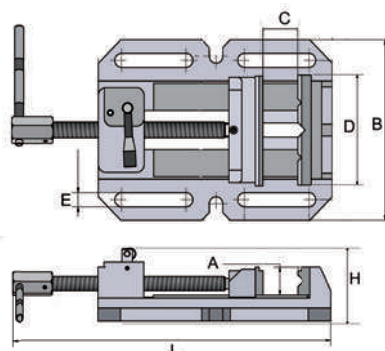


Fig. : BSI-Q 100



|                  |    | BSI-Q 100 | BSI-Q 140 | BSI-Q 200 |
|------------------|----|-----------|-----------|-----------|
| A                | mm | 30        | 40        | 55        |
| B                | mm | 150       | 200       | 275       |
| C                | mm | 105       | 155       | 220       |
| D                | mm | 100       | 140       | 200       |
| E                | mm | 12        | 14        | 16        |
| H                | mm | 95        | 100       | 125       |
| L max.           | mm | 335       | 415       | 525       |
| Poids net (brut) | kg | 5.5 (11)  | 10.7 (21) | 20.2 (37) |
| Code Art.        |    | 300 0230  | 300 0234  | 300 0240  |

**OPTIMUM Tables croisées série KT**

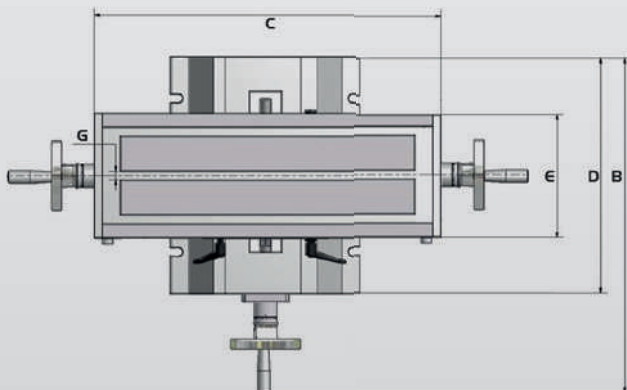
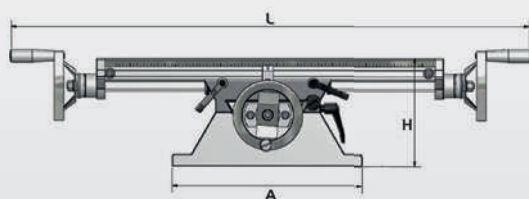
- Tables haute qualité, surfaces rectifiées avec précision
- Rattrapage des jeux par lardons
- Verniers ajustables avec graduation 0.05 mm par division

|               |          |
|---------------|----------|
| <b>KT 120</b> | 335 6595 |
| <b>KT 179</b> | 335 6596 |
| <b>KT 180</b> | 335 6591 |
| <b>KT 210</b> | 335 6600 |

| Données techniques    |    | KT 120  | KT 179  | KT 180  | KT 210   |
|-----------------------|----|---------|---------|---------|----------|
| L (longueur totale)   | mm | 506     | 748     | 948     | 1060     |
| B (largeur totale)    | mm | 400     | 483     | 483     | 538      |
| H (hauteur totale)    | mm | 140     | 155     | 155     | 185      |
| G (Rainures en T)     | mm | 10      | 12      | 12      | 14       |
| C (Longueur de table) | mm | 400     | 500     | 700     | 730      |
| E (Largeur de table)  | mm | 120     | 180     | 180     | 210      |
| Poids max. admissible | kg | 40      | 55      | 55      | 80       |
| A (Longueur embase)   | mm | 222     | 274     | 274     | 280      |
| D (Largeur embase)    | mm | 280     | 340     | 340     | 362      |
| Course longitudinale  | mm | 220     | 287     | 480     | 480      |
| Course transversale   | mm | 165     | 167     | 170     | 210      |
| Poids net (brut)      | kg | 40 (55) | 55 (70) | 55 (70) | 80 (105) |



Fig. : KT 180



**Brides de fraisage. Jeu de 2 pièces**

- Hauteur de bridage ajustable - Protection des pièces et de la table
- Permet un bridage rapide et sous haute pression

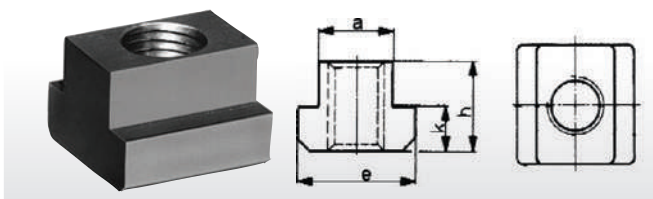
|                                    |          |
|------------------------------------|----------|
| <b>Rainure de table 14 mm/M 12</b> |          |
| • L x l x h : 115 x 42 x 39 mm     |          |
| Hauteur de réglage : 0 - 89 mm     | 335 2031 |
| <b>Rainure de table 18 mm/M 16</b> |          |
| • L x l x h : 133 x 50 x 49 mm     |          |
| Hauteur de réglage : 0 - 101 mm    | 335 2032 |



**Tasseaux DIN 508 pour rainures en "T"**

- Permet la fixation des étaux sur les tables de perçage et de fraisage

| Type      | a    | e  | h  | k  | Code Art. |
|-----------|------|----|----|----|-----------|
| M 8 x 10  | 9.7  | 15 | 12 | 6  | 335 3020  |
| M 10 x 12 | 11.7 | 18 | 14 | 7  | 335 3022  |
| M 12 x 14 | 13.7 | 22 | 16 | 8  | 335 3025  |
| M 12 x 16 | 15.7 | 25 | 18 | 9  | 335 3024  |
| M 14 x 16 | 15.7 | 25 | 18 | 9  | 335 3026  |
| M 16 x 18 | 17.7 | 28 | 20 | 10 | 335 3028  |



**OPTIMUM Kit de bridage SPW 58 pièces**

- Coffret mural
- 24 goujons filetés
- 6 brides étagées
- Filets métriques
- 6 tasseaux en T
- 12 cales crénelées
- 6 écrous collerette
- 4 écrous allongés

|   |          |
|---|----------|
| <b>SPW 8</b>                            |          |
| • Tasseaux en T (dim. 10 mm) Filet M 8  | 335 2075 |
| <b>SPW 10</b>                           |          |
| • Tasseaux en T (dim. 12 mm) Filet M 10 | 335 2076 |
| <b>SPW 12</b>                           |          |
| • Tasseaux en T (dim. 14 mm) Filet M 12 | 335 2077 |
| <b>SPW 14</b>                           |          |
| • Tasseaux en T (dim. 16 mm) Filet M 14 | 335 2078 |
| <b>SPW 16</b>                           |          |
| • Tasseaux en T (dim. 18 mm) Filet M 16 | 335 2079 |



Perçage

Perçage magnétique

Fraisage

Tournage

Machines CNC

Sciage

Ponçage/Ébavurage  
Rectification

Affûtage/Polissage





| Mandrin autoserrant précis OPTIMUM - Série SSF    |          |  |
|---|----------|--|
| · Précision de concentricité inférieure à 0.06 mm |          |  |
| 0 - 10 mm, B16                                    | 305 0610 |  |
| 0 - 13 mm, B16                                    | 305 0632 |  |
| 0 - 16 mm, B16                                    | 305 0633 |  |
| 0 - 16 mm, B18                                    | 305 0630 |  |



Fig. : SSF (0 - 10 mm / B16)

| Mandrin autoserrant intégral OPTIMUM |          |  |
|--------------------------------------|----------|--|
| <b>CM2</b> 1 - 13 mm                 |          |  |
| · Jusqu'à 8000 T/min.                | 305 0572 |  |
| <b>CM2</b> 1 - 16 mm                 |          |  |
| · Jusqu'à 6000 T/min.                | 305 0571 |  |
| <b>CM3</b> 1 - 16 mm                 |          |  |
| · Jusqu'à 6000 T/min.                | 305 0573 |  |
| <b>CM4</b> 1 - 16 mm                 |          |  |
| · Jusqu'à 6000 T/min.                | 305 0574 |  |



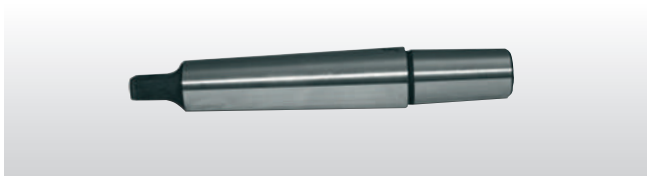
| Appareil à tarauder M5 - M12   |          |  |
|--|----------|--|
|  | 335 2042 |  |
| · Pour le taraudage sur machine non équipée en inversion de rotation et de basse vitesse |          |  |
| · Inversion automatique de rotation, compensation axiale                                 |          |  |
| · Embrayage à friction réglable - 4 positions  |          |  |
| · Raccordement B16   |          |  |
| · Livré en coffret   |          |  |
| · Accessoires livrés de série : 2 pinces flexibles, 2 clefs plates et 1 clef Allen       |          |  |



| Chasse cône automatique           |          |  |
|-----------------------------------|----------|--|
| <b>MSP 1</b> pour cônes CM1 à CM3 | 305 0636 |  |
| <b>MSP 2</b> pour cônes CM4 à CM6 | 305 0637 |  |



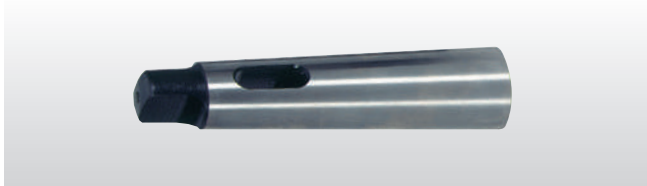
| Arbre porte-mandrin |          |  |
|---------------------|----------|--|
| CM 2 - B16          | 305 0659 |  |
| CM 3 - B16          | 305 0660 |  |
| CM 4 - B16          | 305 0661 |  |
| CM 5 - B16          | 305 0675 |  |
| CM 6 - B16          | 305 0676 |  |



| Arbre porte-mandrin à tirant |          |  |
|------------------------------|----------|--|
| CM 3 / M12 / B16             | 335 0303 |  |
| CM 4 / M16 / B16             | 335 0304 |  |



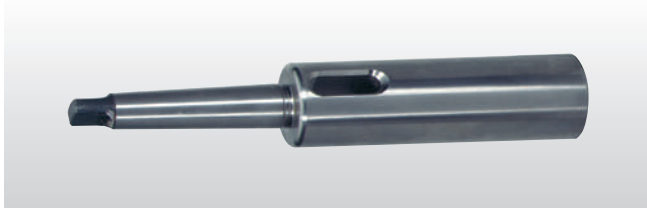
| Douille de réduction |          |  |
|----------------------|----------|--|
| CM 2 - CM 1          | PDR 0201 |  |
| CM 3 - CM 1          | PDR 0301 |  |
| CM 3 - CM 2          | 305 0663 |  |
| CM 4 - CM 1          | PDR 0401 |  |
| CM 4 - CM 3          | 305 0664 |  |
| CM 4 - CM 2          | 305 0665 |  |



| Douille de réduction traversante |          |  |
|----------------------------------|----------|--|
| CM 3 - CM 2 / M12                | 335 0313 |  |
| CM 4 - CM 3 / M16                | 335 0314 |  |





| Douille d'augmentation |          |  |
|------------------------|----------|--|
| CM 1 - CM 2            | PDA 0102 |  |
| CM 2 - CM 3            | 305 0667 |  |
| CM 3 - CM 4            | 305 0668 |  |
| CM 4 - CM 5            | PDA 0405 |  |




**Mandrin de taraudage avec 7 douilles**

• Avec 7 douilles : M3, M4, M5, M6, M8, M10, M12


CM 2 : M3 - M12 305 0702 

CM 3 : M3 - M12 305 0705 

CM 4 : M3 - M12 305 0709 


• Avec douilles M8, M10, M12, M14, M16, M18-M20


CM 3 : M8 - M20 305 0706 

CM 4 : M8 - M20 305 0710 



**Adaptateur à changement rapide avec attachement B 16**

Pour mandrin de taraudage (M3 - M13) 305 0715 

Pour mandrin de taraudage (M8 - M20) 305 0716 



**Coffrets de forets hélicoïdaux HSS-CO 5%**

- Selon DIN 338 HSS-CO 5%
- Pointe à 135°, rectifiée sur les 4 faces permettant un excellent centrage automatique
- Durée de vie optimisée grâce aux composants en alliage
- Permet le travail à haute vitesse
- Grande résistance réduisant au minimum le risque de casse de foret
- Livrés en coffret

**Coffret de forets HSS-CO 5%** 320 1010 

• 25 pièces de 1 à 13 mm par pas de 0.5 mm



**Coffret de forets HSS-CO 5%** 320 1021 


• 41 pièces de 6 à 10 mm par pas de 0.1 mm




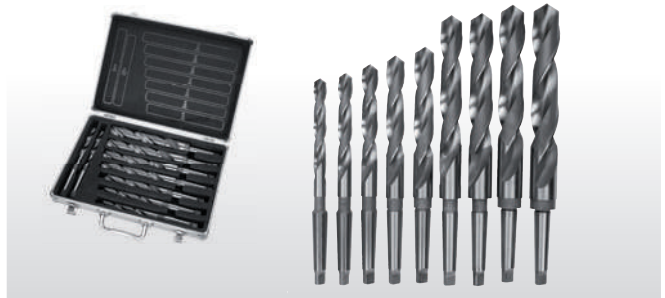
**Forets HSS à queue conique - En coffret**

• 9 pièces: 14.5/16/18/20/22/24/26/28/30 mm

• Livrés en coffret

CM 2 305 1002 

CM 3 305 1003 



**OPTIMUM jeu de fraises HSS revêtues Titane**

- Revêtues Titane
- Le revêtement Titane procure une meilleure résistance à l'échauffement et augmente la durée de vie de l'outil entre 2 et 5 fois
- Permet d'obtenir un excellent état de surface
- Queue cylindrique avec méplat
- Série 2 dents, coupe au centre, pour les travaux de rainurage, rainure de clavette, travaux de fraisage verticaux et latéraux
- Série 4 dents, denture hélicoïdale à droite 30° permettant une parfaite évacuation des copeaux
- Pour les travaux de fraisage courants
- Livrées en coffret

**Jeu de 12 fraises HSS Tin** 335 2250 

- 6 fraises, série courte (fraises 2 dents), DIN 1835 B (Ø 12 x 73, Ø 10 x 63, Ø 8 x 61, Ø 6 x 52, Ø 5 x 52, Ø 4 x 51 mm)
- 6 fraises, série courte (fraises 4 dents), DIN1835B (Ø 12 x 83, Ø 10 x 73, Ø 8 x 60, Ø 6 x 57, Ø 5 x 57, Ø 4 x 55 mm)

**Jeu de 20 fraises HSS Tin** 335 2255 

- 10 fraises DIN 327 D, série courte (fraises 2 dents), DIN 1835 B, (3/4/5/6/8/10/12/14/18/20 mm)
- 10 fraises DIN 844 B, série courte (fraises 4 dents), DIN 1835 B, (3/4/5/6/8/10/12/14/18/20 mm)

Fig. : Jeu de 20 fraises



**Mandrin à pince Therm드릴** 306 0007 

• B16 - ER32





**Pieds antivibratoires SE 1 / SE 2 / SE 3 pour machines-outils**

- Permettent d'éviter l'ancrage au sol et d'effectuer une parfaite mise à niveau des machines ou équipements lourds
- Permettent de réduire considérablement les vibrations et les chocs. Augmentent les performances et précision des machines
- Vendus à l'unité

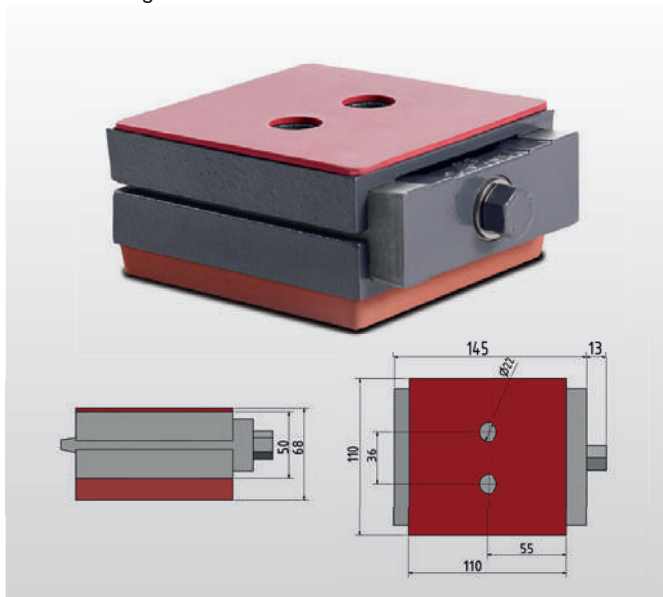
| Charge                        | SE 1      | SE 2      | SE 3      |
|-------------------------------|-----------|-----------|-----------|
| Code Article                  | 338 1012  | 338 1016  | 338 1018  |
| Fraiseuses                    | 340 Kg    | 460 kg    | 1600 kg   |
| Scies/ Machines en général    | 570 kg    | 1460 kg   | 3500 kg   |
| Filetage                      | M12       | M 16      | M 20      |
| Ø du pied/hauteur de l'embase | 120/32 mm | 160/35 mm | 185/39 mm |



**Patin de haute précision SEU1**

335 2985

- Patin antivibratoire et antidérapant
- Charge maximale admissible 60 kN
- Convient aux tiges filetées M 16
- Isolation efficace contre les vibrations, même avec des charges élevées
- Mise à niveau très précise et sans à-coups, même pour les charges lourdes
- Installation rapide et réglage précis, même pour les machines les plus lourdes
- 50% de gain de temps de montage grâce au nivellement de précision
- Stabilité de machine optimale, travail silencieux et précis
- Plage de réglage : +5 mm / -4 mm
- Poids : 3.7 kg



**Jeu de forets à chanfreiner**

320 1050

- 6 pièces : 6 / 8 / 10 / 11.5 / 15 / 19 mm
- Forets à chanfreiner de haute qualité. Travail de précision
- Compatibles avec les tournevis et perceuses sans fil, y compris les perceuses stationnaires
- Livré en coffret



**Jeu de forets à centrer**

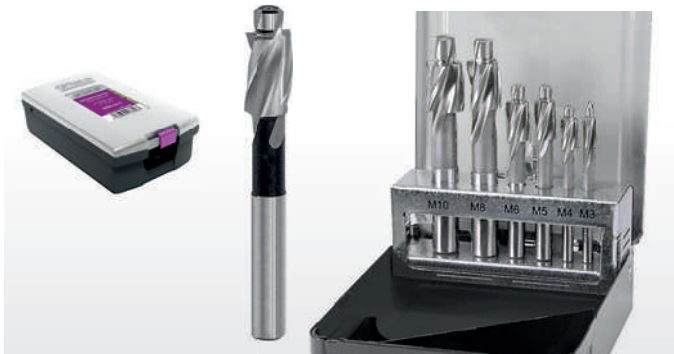
320 3010

- DIN 333 Forme A
- 10 pièces : 0.75 / 1 / 1.5 / 1.6 / 2 / 2.5 / 3 / 3.15 / 4 / 5 mm
- Angle de fraisage 60°
- Forets HSS de qualité supérieure pour une résistance jusqu'à env. 750 N/mm<sup>2</sup>
- Corps de foret robuste, également utilisable pour le taraudage et le travail de perçage soutenu
- Affûtage de l'enveloppe conique 120°, coupe à droite
- Livré en coffret



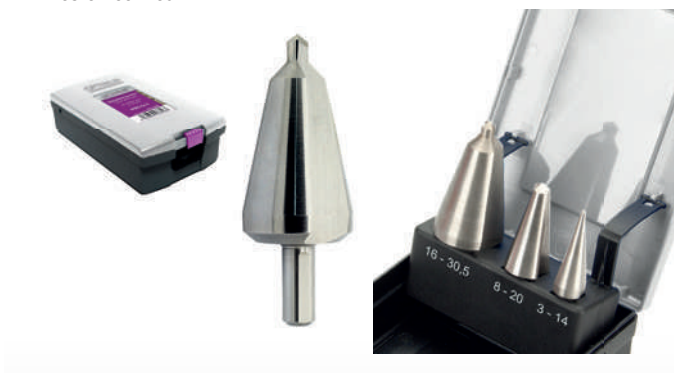
**Jeu de fraises à lamer** 320 1051

- Selon la norme DIN 373
- 6 pièces : pour vis 6 pans creux DIN 373 tête cylindrique à fond plat M3 / M4 / M5 / M6 / M8 / M10 mm
- HSS
- Taille de fraise 6.5 x 3.2 mm / 8 x 4.3 mm / 10 x 5.3 mm / 11 x 6.4 mm / 15 x 8.54 mm / 18 x 10.5 mm
- Livrées en coffret



**Jeu de forets coniques étagés** 320 1055

- 3 pièces : 3 - 14 mm / 8 - 20 mm / 16 - 30.5 mm
- Embouts pointus, perçage en continu sans avant-trou
- Arêtes de coupe inclinées en forme de cône et rectifiées
- Perçage sans bavure
- Applications : tôle d'acier 0.1 - 2 mm, acier inoxydable (V2A) 0.1 - 1 mm, métaux non ferreux 0.1 - 5 mm, matières plastiques jusqu'à 10 mm
- Livrés en coffret



**Jeu de forets multi-étagés** 320 1056

- 3 pièces : 4 - 12 mm / 12 - 20 mm / 20 - 30 mm - queue cylindrique
- Perçage et ébavurage de trous cylindriques jusqu'à 4 ou 6 mm d'épaisseur.
- Pas de perçage incrémentés de 1 mm (9 étapes)
- Livrés en coffret



**Coffret de réparation de filets** 320 2010

- 5 forets hélicoïdaux (5.2 mm / 6.3 mm / 8.3 mm / 10.4 mm / 12.4 mm)
- 5 tarauds (M5 / M6 / M8 / M10 / M12)
- 5 tournevis pour inserts filetés
- 5 rupteurs
- Inserts filetés (100 pièces) : M 5 x 0.8 mm (25 pièces), M 6 x 1.0 (25 pièces), M 8 x 1.25 (25 pièces), M 10 x 1 (25 pièces)
- Inserts filetés (10 pièces) M 12 x 1.75 mm
- Pour la réparation de filets défectueux
- Pour les matériaux à faible résistance au cisaillement
- Livrés en coffret métallique



**Jeu de forets et tarauds** 320 2015

- 15 pièces
- 7 tarauds : M3 / M4 / M5 / M6 / M8 / M10 / M12
- 7 forets hélicoïdaux (DIN 338) : Ø2.5 mm / Ø3.3 mm / Ø4.2 mm / Ø 5.0 mm / Ø 6.8 mm / Ø 8.5 mm / Ø 10.2 mm
- Porte-taraut DIN 1814 Taille 1½
- Livrés en coffret



Fig. : 7 pièces  
2.5 mm - 10.2 mm

Fig. : 7 pièces  
M3-M12

Perçage

Perçage magnétique

Fraisage

Tournage

Machines CNC

Sciage

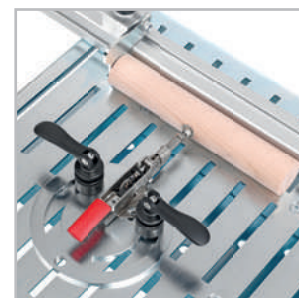
Ponçage/Ébavurage  
Rectification

Affûtage/Polissage

## Table de bridage avec rail de butée de 720 mm, idéale pour la fixation sur table de perceuse.

### Des arguments convaincants en qualité, performances et prix

- Montage simple et rapide sur les tables de perçage ou de fraisage
- Positionnement des éléments de serrage libre et sans outil
- Possibilité d'étendre la surface de travail grâce aux extensions de table optionnelles
- Montage facile par accrochage sur les rails de montage optionnels



• Sauterelle à tige coulissante avec base orientable



|                            |                   |
|----------------------------|-------------------|
| <b>Table de bridage</b>    | 519 0015          |
| • Dimensions (L x l x h) : | 450 x 400 x 50 mm |
| • Butée d'arrêt :          | 720 mm            |
| • Poids net :              | 8.9 kg (12 kg)    |

- Accessoires de série**
- Table de bridage 450 x 400 x 50 mm
  - Butée d'arrêt 720 mm
  - 2 éléments de serrage



• Bridage étou machine



• Application particulière : butée d'arrêt

## Accessoires optionnels

|  |          |
|--|----------|
| <b>Table de bridage pour perceuse</b>    | 519 8110 |
| • Support de montage 450 x 400 mm inclus |          |



|                                     |          |
|-------------------------------------|----------|
| <b>Rail de butée</b>                | 519 8121 |
| • 720 mm avec 2 éléments de serrage |          |



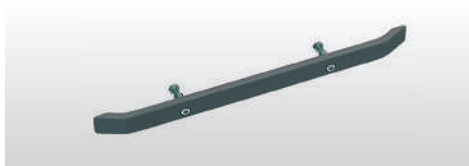
|                             |          |
|-----------------------------|----------|
| <b>Etau machine BMP 100</b> | 305 2610 |
| <b>BMP 130</b>              | 305 2613 |



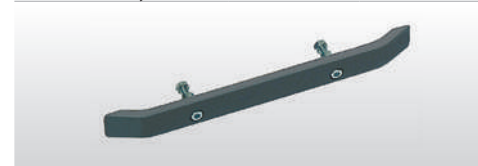
|                             |          |
|-----------------------------|----------|
| <b>Etau machine BMP 160</b> | 305 2616 |
| <b>BMP 200</b>              | 305 2620 |



|  |          |
|--|----------|
| <b>Rail de montage</b>   | 585 0103 |
| • Longueur 330 mm (pour fixation à droite ou à gauche de la table) |          |



|   |          |
|---|----------|
| <b>Rail de montage</b>                                  | 585 0104 |
| • Longueur 430 mm (pour fixation à l'avant de la table) |          |



|                                    |          |
|------------------------------------|----------|
| <b>Butée et élément de serrage</b> | 519 8150 |
| • Ø 30 mm                          |          |



|  |          |
|--|----------|
| <b>Sauterelle horizontale à embase</b> | 519 8163 |
| • Base orientable 180 mm               |          |



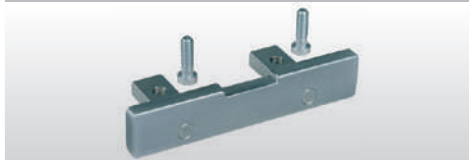
|                                      |          |
|--------------------------------------|----------|
| <b>Sauterelle à tige coulissante</b> | 519 8161 |
| • Base orientable 180 mm             |          |



|                                |          |
|--------------------------------|----------|
| <b>Butée de positionnement</b> | 519 8151 |
| • 1 élément de serrage inclus  |          |



|   |          |
|---|----------|
| <b>Connexion pour extension de table</b>      | 585 0126 |
| • Permet l'assemblage de plusieurs extensions |          |



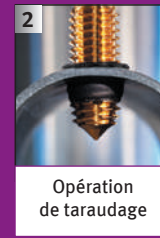
|                           |          |
|---------------------------|----------|
| <b>Extension de table</b> | 585 0112 |
| • 1100 x 172 mm           |          |



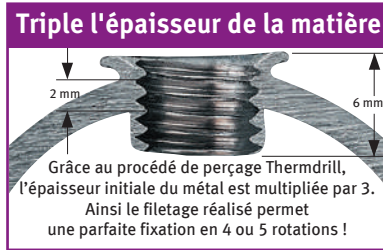


**THERMADRILL®**  
Le procédé de perçage thermique

**QUALITY MADE IN GERMANY**



**Percer et tarauder les tubes 3 fois plus vite que les procédés classiques**



- Jusqu'à 3 fois plus rapide qu'avec la méthode des rivets
- Beaucoup plus économique qu'avec les méthodes classiques
- Dans des profilés ouverts, ronds ou carrés
- Dans l'acier, l'inox, le cuivre et les alliages spéciaux
- Utilisable sur les perceuses à colonne classiques et les centres d'usinage

**1 Thermo perçage      2 Taraudage      3 Equipement de base**

**Type "form"**  
Forme un bourrelet de matière permettant d'obtenir 1 ou 2 filets supplémentaires.

**Type "cut"**  
Aucun bourrelet. Le trou arrive au même niveau que le haut de la pièce.

- Convient pour l'aluminium, les métaux non-ferreux, l'acier et l'acier inoxydable
- Matière carbure monobloc avec des touches de polygones spéciaux

avec revêtement Tin et lubrification, tolérance 6HX forme C

- S'utilise avec un porte-outil classique

**Set de base**

| Attachement  | Code Art.  |
|--------------|------------|
| CM 2 et CM 3 | 306 0004 A |

Contient :

- Porte-pinces avec ailettes de refroidissement
- Clés de serrage
- 4 pinces Ø 6 / Ø 8 / Ø 10 / Ø 12 mm
- Douille CM3 / CM2
- Livrés en coffret

| Dim. | Action | Type FORM                         |            | Type CUT                          |            |
|------|--------|-----------------------------------|------------|-----------------------------------|------------|
|      |        | Epaisseur de matière max. (en mm) | Code Art.  | Epaisseur de matière max. (en mm) | Code Art.  |
| M4   | Court  | 1.5                               | 306 0104 A | 2.0                               | 306 0164 A |
|      | Long   | 2.5                               | 306 0124 A | 4.0                               | 306 0144 A |
| M5   | Court  | 2.0                               | 306 0105 A | 3.0                               | 306 0165 A |
|      | Long   | 3.0                               | 306 0125 A | 4.5                               | 306 0145 A |
| M6   | Court  | 2.0                               | 306 0106 A | 3.0                               | 306 0166 A |
|      | Long   | 3.5                               | 306 0126 A | 5.0                               | 306 0146 A |
| M8   | Court  | 2.5                               | 306 0108 A | 4.0                               | 306 0168 A |
|      | Long   | 4.0                               | 306 0128 A | 6.0                               | 306 0148 A |
| M10  | Court  | 2.5                               | 306 0110 A | 4.0                               | 306 0170 A |
|      | Long   | 4.5                               | 306 0130 A | 6.5                               | 306 0150 A |
| M12  | Court  | 2.5                               | 306 0112 A | 4.0                               | 306 0172 A |
|      | Long   | 4.5                               | 306 0132 A | 6.5                               | 306 0152 A |

| Tarauds    | Code Art.  | € hors TVA |
|------------|------------|------------|
| M4 x 0.7   | 306 0184 A |            |
| M5 x 0.8   | 306 0185 A |            |
| M6 x 1.0   | 306 0186 A |            |
| M8 x 1.25  | 306 0188 A |            |
| M10 x 1.25 | 306 0190 A |            |
| M12 x 1.25 | 306 0192 A |            |

| Mandrin à pince Thermodrill | Code Art.  |
|-----------------------------|------------|
| B16 - ER32                  | 306 0007 A |

**Adaptateur à changement rapide avec attachement B 16**

| Mandrin de taraudage | Code Art.  |
|----------------------|------------|
| M 3 - M 13           | 305 0715 D |
| M 8 - M 20           | 305 0716 D |

**Kit perçage / taraudage**  
= 1 foret thermique + 1 taraud correspondant

**Pâte de coupe pour perçage thermique (1 kg)**

**Huile de taraudage (1 L)**

| Type FORM |        |                                   |            | Type CUT   |                                   |            |            |
|-----------|--------|-----------------------------------|------------|------------|-----------------------------------|------------|------------|
| Dim.      | Action | Epaisseur de matière max. (en mm) | Code Art.  | € hors TVA | Epaisseur de matière max. (en mm) | Code Art.  | € hors TVA |
| M4        | Court  | 1.5                               | 306 0024 A |            | 2.0                               | 306 0044 A |            |
|           | Long   | 2.5                               | 306 0034 A |            | 4.0                               | 306 0054 A |            |
| M5        | Court  | 2.0                               | 306 0025 A |            | 3.0                               | 306 0045 A |            |
|           | Long   | 3.0                               | 306 0035 A |            | 4.5                               | 306 0055 A |            |
| M6        | Court  | 2.0                               | 306 0026 A |            | 3.0                               | 306 0046 A |            |
|           | Long   | 3.5                               | 306 0036 A |            | 5.0                               | 306 0056 A |            |
| M8        | Court  | 2.5                               | 306 0028 A |            | 4.0                               | 306 0048 A |            |
|           | Long   | 4.0                               | 306 0038 A |            | 6.0                               | 306 0058 A |            |
| M10       | Court  | 2.5                               | 306 0030 A |            | 4.0                               | 306 0050 A |            |
|           | Long   | 4.5                               | 306 0040 A |            | 6.5                               | 306 0060 A |            |
| M12       | Court  | 2.5                               | 306 0032 A |            | 4.0                               | 306 0052 A |            |
|           | Long   | 4.5                               | 306 0042 A |            | 6.5                               | 306 0062 A |            |


| Contenance | Code Art.  | € hors TVA |
|------------|------------|------------|
| 1 kg       | 306 0090 A |            |

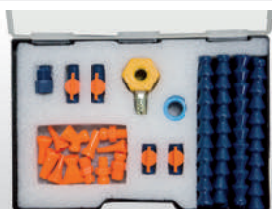
| Contenance | Code Art.  | € hors TVA |
|------------|------------|------------|
| 1 L        | 306 0092 A |            |


**Fig. : Pâte de coupe**  
• Pour protéger le foret thermique de l'usure excessive

**Fig. : Huile de taraudage**  
• Huile de haute qualité recommandée pour le taraudage de l'aluminium, du cuivre, du laiton, de l'acier et de l'acier inoxydable


Autres tailles disponibles, nous contacter.

| Modèle  | Kit de refroidissement équipement de base 1/4" - No. 1                                     |
|---|--|
| Code article  | 335 6704  |
| <ul style="list-style-type: none"> <li>• 8 Tuyaux articulés 150 mm</li> <li>• 6 Buses rondes 1/16", 1/8" et 1/4" (2 chacune)</li> <li>• 2 Coupleurs NPT 1/4" et 1/8"</li> <li>• 1 Buse plate</li> <li>• 1 Raccord en Y</li> <li>• 2 Vannes d'arrêt raccord male / femelle</li> <li>• 2 Vannes d'arrêt raccord femelle / 1/4"</li> <li>• 2 Extensions NPT</li> <li>• 1 Base magnétique</li> <li>• 1 Bande d'étanchéité flexible</li> </ul> |  |




| Modèle   | Kit de refroidissement équipement de base 1/2" - No. 1                                     |
|--|--|
| Code article   | 335 6800  |
| <ul style="list-style-type: none"> <li>• 6 Tuyaux articulés 150 mm</li> <li>• 6 Buses rondes 1/2", 3/8" et 1/4" (2 chacune)</li> <li>• 4 Coupleurs 1/4" et 1/2" (2 chacune)</li> <li>• 1 Buse plate</li> <li>• 3 Buses rondes à 90°, 1/2", 3/8" et 1/4"</li> <li>• 1 Raccord en Y</li> <li>• 1 Vanne d'arrêt raccord male / femelle</li> <li>• 1 Vanne d'arrêt raccord femelle / 1/2"</li> <li>• 1 Pince de serrage</li> </ul> |  |




| Modèle   | Système d'arrosage universel 230 V/1 Ph  |
|--|--|
| Code article   | 335 1999  |
| <ul style="list-style-type: none"> <li>• Hauteur de refoulement max. 2.5 m. Débit 3.5 l/min</li> <li>• Contenu du réservoir 11 l dimensions (L x l x h) : 370 x 250 x 260 mm</li> <li>• Livré complet avec réservoir, pompe, flexibles, buse et câble</li> <li>• Flexible équipé d'une buse magnétique pour fixation rapide</li> <li>• Alimentation 230 V / 1ph</li> <li>• Poids net (brut) : 4.2 kg (5 kg)</li> </ul> |  |



| Modèle   | Buses d'arrosage KMS 2   |
|--|--|
| Code article   | 335 6660  |
| <ul style="list-style-type: none"> <li>• Une arrivée de lubrifiant, 2 sorties par flexibles articulés</li> <li>• Aucune conduction d'électricité</li> <li>• Puissance de la base magnétique supérieure à 50 kg</li> <li>• Longueur des flexibles 335 mm</li> <li>• Stable et orientable dans toutes les positions</li> <li>• Résiste à la plupart des huiles et solvants</li> <li>• S'adapte sur tous les types de machines</li> </ul> |  |



| Modèle  | Buse à brouillard avec buse magnétique MMC1  |
|---|--|
| Code article  | 335 6663  |
| <ul style="list-style-type: none"> <li>• Principe de fonctionnement : la brumisation se crée grâce à un mélange Air/Eau</li> <li>• L'air comprimé injecté permet un effet venturi provoquant l'aspiration du lubrifiant</li> <li>• Dimensions de la base (L x l x h) : 62 x 50 x 55 mm</li> <li>• Puissance de la base magnétique 75 kg</li> <li>• Alimentation air / lubrifiant avec vanne de régulation de débit</li> <li>• Longueur du flexible 500 mm</li> <li>• Nécessite une arrivée d'air</li> </ul> |  |



| Modèle   | Huile de coupe IGOL Usinov 2675 - 5 L   |
|--|---|
| Code article   | EIG2675  |
| <ul style="list-style-type: none"> <li>• Lubrifiant réfrigérant émulsionnable pour le travail des métaux ferreux et non-ferreux, sur machines traditionnelles et CNC</li> <li>• Concentré, soluble dans l'eau, concentration standard 5 à 12% selon le type d'opération (soit 40 à 100 litres de liquide)</li> <li>• Pour tout type d'usinage par enlèvement de copeaux, fabrication de tubes roulés et soudés, meulage et rectification à grande vitesse</li> <li>• Compatible fonte, acier, aluminium et alliages</li> <li>• Excellentes propriétés lubrifiantes associées à un fort pouvoir mouillant et de transfert de chaleur</li> <li>• En bidon de 5 L permettant d'obtenir environ 50 à 100 L de liquide</li> </ul> |   |

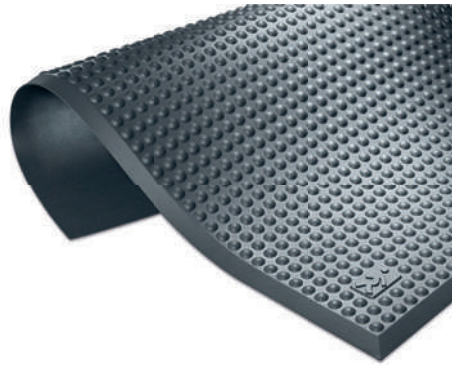
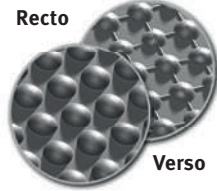
| Caractéristiques. À l'état pur        |                     |
|---------------------------------------|---------------------|
| Aspect                                | Opalescent          |
| Densité à 15 °C                       | 1001 g/cm3          |
| Température de stockage               | Hors gel, 4 à 35 °C |
| Type d'huile de base                  | Minérale            |
| Durée de stockage conseillée          | 6 mois              |
| Diluée à 5% : pH                      | ~9.3                |
| Coefficient réfractométrique          | ~1.7                |
| Concentration d'utilisation acier     | 5 à 8 %             |
| Concentration d'utilisation inox      | 8 à 12 %            |
| Concentration d'utilisation taraudage | 8 à 12 %            |



## Tapis ergonomique antifatigue haute qualité

### Des arguments convaincants en qualité, performances et prix

- Permet un meilleur confort à l'opérateur en station debout prolongée
- Soulage les jambes et les reins
- Utilisation en environnement sec ou humide
- Recto et verso alvéolés
- Ignifuge
- Polyuréthane à base de polyester
- Antidérapant
- Couleur gris anthracite
- Garantie 5 ans



Made in Germany

| Modèle                           | Tapis de confort<br>1840 x 640 mm | Tapis de confort<br>1840 x 940 mm | Tapis de confort<br>3040 x 640 mm | Tapis de confort<br>3040 x 940 mm |
|----------------------------------|-----------------------------------|-----------------------------------|-----------------------------------|-----------------------------------|
| Code article                     | 680 0000 <sup>A</sup>             | 680 0005 <sup>A</sup>             | 680 0001 <sup>A</sup>             | 680 0006 <sup>A</sup>             |
| <b>Spécifications techniques</b> |                                   |                                   |                                   |                                   |
| Épaisseur                        | 14 mm                             | 14 mm                             | 14 mm                             | 14 mm                             |
| Couleur                          | anthracite                        | anthracite                        | anthracite                        | anthracite                        |
| Résistance à la température      | -35°C à +95°C                     | -35°C à +95°C                     | -35°C à +95°C                     | -35°C à +95°C                     |
| Classe de feux                   | B1 par DIN 4102                   | B1 par DIN 4102                   | B1 par DIN 4102                   | B1 par DIN 4102                   |
| Dimensions (L x l)               | 1840 x 640 mm                     | 1840 x 940 mm                     | 3040 x 640 mm                     | 3040 x 940 mm                     |
| Poids net (brut)                 | 6 kg (11 kg)                      | 9 kg (16 kg)                      | 10.5 kg (18 kg)                   | 15 kg (23 kg)                     |

## MSU 3 / MSU 4 - Dessertes universelles pour machines et outillage.

### Des arguments convaincants en qualité, performances et prix

- Une conception robuste
- Les tiroirs montés sur roulements à billes peuvent fonctionner en ouverture totale et sont équipés d'une butée à l'extrémité pour empêcher une ouverture accidentelle lors d'un déplacement ou d'un transport
- Equipé de 4 roulettes pour un déplacement aisé
- Verrouillable par clé
- Plateau en bois lamellé collé sur le flanc de 25 mm

#### Modèle MSU 3

- Equipé de 3 tiroirs

#### Modèle MSU 4

- Equipé de 4 tiroirs

| Modèle                             | MSU 3                 | MSU 4                 |
|------------------------------------|-----------------------|-----------------------|
| Code article                       | 335 2990 <sup>D</sup> | 335 2991 <sup>D</sup> |
| Prix € hors TVA                    |                       |                       |
| <b>Spécifications techniques</b>   |                       |                       |
| Nb. de tiroirs                     | 3                     | 4                     |
| Capacité de charge max.            | 500 kg                | 500 kg                |
| Capacité de charge max. par tiroir | 45 kg                 | 45 kg                 |
| Dimensions (L x l x h)             | 650 x 655 x 620 mm    | 650 x 655 x 800 mm    |
| Poids net (brut)                   | 47 kg (59 kg)         | 55.5 kg (71 kg)       |

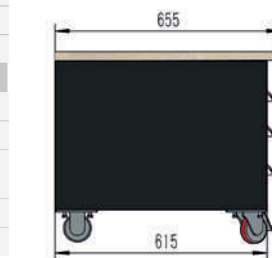
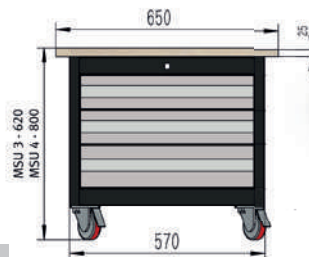


Fig. : MSU 3



Fig. : MSU 3  
• Avec perceuse DX 17V (non fournie)

| Comparateur   | 338 5090 <sup>D</sup> |
|---|-----------------------|
| • Conforme à la norme DIN 878                               |                       |
| • Corps chromé mat  |                       |
| • Diamètre du canon 8 mm                                    |                       |
| • Graduation 0.01 mm  |                       |
| • Capacité 10 mm  |                       |
| • Bague extérieure ajustable avec 2 index de tolérance      |                       |
| • Graduation rotative pour position neutre et remise à zéro |                       |



| Base magnétique de précision   | 335 6650 <sup>D</sup> |
|--|-----------------------|
| • Tige verticale Ø 12 mm x 181 mm  |                       |
| • Bras pivotant Ø 10 mm x 160 mm   |                       |
| • Base magnétique (L x l x h) : 50 x 62 x 55 mm  |                       |
| • Pouvoir magnétique 50 kg avec activation par bouton On/Off                           |                       |
| • Double noix de serrage permettant ainsi d'accueillir tout type de comparateurs, etc. |                       |



Fig. : Comparateur et base magnétique (comparateur non fourni)



## RB 127 - Pour le perçage des tubes et des tuyaux avec support à serrage rapide. MB 351 F - Perceuse magnétique pour utilisation en espaces restreints.

### Des arguments convaincants en qualité, performances et prix

- Pour forets à attachement Weldon 19 mm (sauf RB 127)
- Descente manuelle
- Machines parfaitement équilibrées
- Double isolation et mise à la terre permettant le travail sur les chantiers
- Attraction magnétique élevée (sauf RB 127)
- Conception et assemblage de haute qualité
- Changement simple du foret à carotter au foret classique

### Perceuse à tubes et à tuyaux RB 127

- Avec platine de bridage pour tubes et tuyaux
- Perçage à la scie cloche jusqu'à 127 mm
- Utilisation à l'horizontale et à la verticale
- Système d'attache par chaîne à tension rapide
- Faible encombrement
- Niveau à bulle intégré



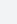

**RB 127**  
• Niveau à bulle intégré



**RB 127**  
• Support pour tuyaux de 32 à 203 mm



**RB 127**  
• Moteur mono-vitesse  
• Moteur 1100 Watts  
• Niveau à bulle intégré

| Modèle                               | RB 127   | MB 351 F   |
|--------------------------------------|--|--|
| Code article                         | 386 0127  | 386 0350  |
| <b>Spécifications Techniques</b>     |  |  |
| Ø max. à la scie cloche              | 127 mm   | -  |
| Capacité max. Ø / Carottage          | -  | 35 mm  |
| Profondeur max. / Carottage          | -  | 30 mm  |
| Capacité max. Ø / Foret <sup>1</sup> | -  | -  |
| Profondeur max. / Foret <sup>1</sup> | -  | -  |
| Attachement de broche                | 5/8"-16  | Fixe   |
| Adaptation Weldon                    | -  | 19.0 mm  |
| Vitesse à vide                       | -  | 390 T/min.   |
| Puissance moteur                     | 1.1 kW   | 1.1 kW   |
| Alimentation                         | 230 V / 50 Hz  | 230 V / 50 Hz  |
| Dim. du socle magnétique             | -  | 165 x 80 mm  |
| Puissance magnétique                 | -  | 15 kN  |
| Dimension max. en mm                 | 440 x 350 x 330  | 300 x 210 x 210  |
| Poids net (brut)                     | 14.5 kg (18.5 kg)  | 10.5 kg (14 kg)  |

1 : Foret monté avec adaptateur et mandrin

### Accessoires de série pour les modèles :

- **RB 127 et MB 351 F**
- 1 chaîne de sécurité
- 1 valise de transport
- Clés de service
- **RB 127**
- Support pour tube 32 - 203 mm
- Niveau à bulle

### Perceuse magnétique MB 351 F

- Cabestan utilisable des 2 côtés (droite / gauche)
- Lampe LED pour l'éclairage de la zone de travail
- Idéal pour une utilisation dans les espaces restreints
- Machine ergonomique et très légère

**Design compact**



### MB 351 F

- Moteur mono-vitesse
- Moteur 1100 Watts
- Bridage rapide de l'outil
- Lampe LED pour le travail en zone sombre



### MB 351 F

- Cabestan à crans, ajustable



### MB 351 F

- Equipée d'une lampe de travail LED pour les travaux en environnement sombre



### MB 351 F

- Poignée équilibrée pour un confort parfait

## Percez des grands diamètres plus rapidement et plus efficacement qu'avec des forets



### Perçage classique (foret plein) :

- Nécessite souvent le pré-perçage
- Changement fréquent de foret pour un trou unique
- Surface à usiner importante
- Perçage de qualité moyenne (bavures)
- Peu économique



### Carottage :

- Ni centrage, ni pré-perçage
- Perçage significativement plus rapide avec une consommation d'énergie moindre
- Perçage jusqu'au Ø 120 mm, possibilité de perçage par chevauchement
- Haute qualité de perçage (net, sans bavure)
- Surface à usiner moindre
- Changement d'outil rapide grâce au système "Lock & Load" (compatible avec toutes les fraises à attachement Weldon) sur MB 351 F



## Accessoires pour perceuses magnétiques Metallkraft série MB

### Perceuse MB 351

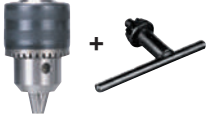


#### Adaptateur pour mandrin (1/2" x 15 AG)



387 6001 A

#### Mandrin 1.5-13 mm + clef de serrage



387 6002 A

#### Adaptateur rapide M 24



387 7351 A

### Perceuse MB 502



#### Adaptateur pour mandrin (5/8" x 15 AG)



387 6004 A

#### Mandrin 1-16 mm + clef de serrage



387 6005 A

#### Adaptateur rapide M 24



387 7502 A

### Perceuse MB 502 E



#### Adaptateur pour mandrin



387 6020 A

#### Mandrin 1.5-13 mm + clef de serrage



387 6002 A

### Perceuse MB 754



#### Arbre porte-mandrin CM 3



387 6007 A

Fig. : Arbre (Ref. : 387 6007)

#### Mandrins de taraudage



387 6017 A  
(CM 3 - Ø 19 mm)

Fig. : Mandrin de taraudage  
(Ref. : 387 6018)

387 6018 A  
(CM 3 - Ø 31 mm)

#### Mandrin 1-16 mm + clef de serrage



387 6005 A

#### Douilles



| Filetage DIN 376 | Code article | € hors TVA |
|------------------|--------------|------------|
| M5 - Ø 19 mm     | 387 6009 A   |            |
| M6 - Ø 19 mm     | 387 6010 A   |            |
| M8 - Ø 31 mm     | 387 6011 A   |            |
| M10 - Ø 31 mm    | 387 6012 A   |            |
| M12 - Ø 31 mm    | 387 6013 A   |            |
| M16 - Ø 31 mm    | 387 6014 A   |            |
| M20 - Ø 31 mm    | 387 6015 A   |            |
| M25 - Ø 31 mm    | 387 6016 A   |            |

#### Mandrin de taraudage avec 7 douilles



CM 3 : M3 - M12 305 0705 D

• Avec douilles M3, M4, M5, M6-8, M10, M12

CM 3 : M8 - M20 305 0706 D

• Avec douilles M8, M10, M12, M14, M16, M18-M20

### Perceuse MB 1204



#### Arbre porte-mandrin CM 3



387 6007 A

### Perceuses MB 1204 et RB 127



#### Mandrin 1-16 mm + clef de serrage



387 6005 A



**Coffret 6 forets à carotter.**  
Haute qualité HSS  
Ø 12, 14, 16, 18, 20, 22 mm  
profondeur 25 mm  
avec attachement Weldon 19 mm  
Code article : 387 3008 A

**Coffret livré avec un foret  
18 mm BLUE-LINE**



Conçu avec un revêtement de surface breveté pour une dureté extrême, une durée de vie optimale du foret et un perçage à sec

#### Ramasse copeaux "Cyclone"

- L'aimant puissant incorporé dans le Cyclone permet de saisir tous les copeaux et la limaille
- Indispensable dans les ateliers

Code article : 385 0010 D

