



## OPTIMUM®

## Mandrins 3 et 4 mors

- Corps de mandrin en fonte haute qualité
- Selon les normes de fixation DIN 6350
- Livré avec clef mandrin
- Précision de concentricité < à 0.05 mm
- Nécessite une flange • Sans montage

## Mandrins 3 mors concentriques

Ø 80 mm	344 0287 ①
Jeu de mors doux (3)	344 2902 ④
Ø 100 mm	344 2710 ④
Jeu de mors doux (3)	344 2904 ④
Ø 125 mm	344 2712 ④
Jeu de mors doux (3)	344 2906 ④
Ø 160 mm	344 2716 ④
Jeu de mors doux (3)	344 2907 ④



## Livré de série

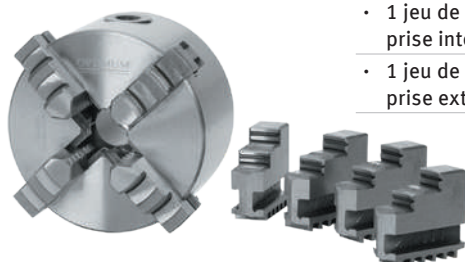
- Mandrin
- Clef de mandrin
- 1 jeu de mors durs prise intérieure
- 1 jeu de mors durs prise extérieure

## Mandrins 4 mors concentriques

Ø 80 mm	344 2808 ④
Jeu de mors doux (4)	344 2920 ④
Ø 100 mm	344 2810 ④
Jeu de mors doux (4)	344 2922 ④
Ø 125 mm	344 2812 ④
Jeu de mors doux (4)	344 2924 ④
Ø 160 mm	344 2816 ④
Jeu de mors doux (4)	344 2926 ④

## Mandrins 4 mors indépendants

Ø 80 mm	344 0286 ①
Ø 100 mm	344 2872 ④
Ø 125 mm	344 2874 ④



## Livré de série

- Mandrin
- Clef de mandrin
- 1 jeu de mors durs prise intérieure
- 1 jeu de mors durs prise extérieure

## OPTIMUM®

## Mandrins Camlock 3 et 4 mors

- Corps de mandrin en fonte haute qualité
- Fixation directe Camlock selon DIN 55029
- Livré avec clef mandrin
- **Précision de concentricité < à 0.05 mm**

## Mandrins Camlock 3 mors concentriques

Ø 160 mm Camlock DIN ISO 702-2 Nr. 4	344 2761 ④
Jeu de mors doux (3)	344 2907 ④
Ø 200 mm Camlock DIN ISO 702-2 Nr. 4	344 2762 ④
Jeu de mors doux (3)	344 2910 ④
Ø 200 mm Camlock DIN ISO 702-2 Nr. 5	344 2764 ④
Jeu de mors doux (3)	344 2910 ④
Ø 200 mm Camlock DIN ISO 702-2 Nr. 6	344 2763 ④
Jeu de mors doux (3)	344 2910 ④
Ø 250 mm Camlock DIN ISO 702-2 Nr. 6	344 2765 ④
Jeu de mors doux (3)	344 2912 ④
Ø 315 mm Camlock DIN ISO 702-2 Nr. 8	344 2768 ④
Jeu de mors doux (3)	344 2916 ④



## Livré de série

- Mandrin
- Clef de mandrin
- 1 jeu de mors durs prise intérieure
- 1 jeu de mors durs prise extérieure

## Mandrins Camlock 4 mors concentriques

Ø 160 mm Camlock DIN ISO 702-2 Nr. 4	344 2840 ④
Jeu de mors doux (4)	344 2926 ④
Ø 200 mm Camlock DIN ISO 702-2 Nr. 4	344 2843 ④
Jeu de mors doux (4)	344 2927 ④
Ø 200 mm Camlock DIN ISO 702-2 Nr. 5	344 2845 ④
Jeu de mors doux (4)	344 2927 ④
Ø 200 mm Camlock DIN ISO 702-2 Nr. 6	344 2846 ④
Jeu de mors doux (4)	344 2928 ④
Ø 250 mm Camlock DIN ISO 702-2 Nr. 6	344 2852 ④
Jeu de mors doux (4)	344 2935 ④
Ø 315 mm Camlock DIN ISO 702-2 Nr. 8	344 2856 ④
Jeu de mors doux (4)	344 2938 ④

## Mandrins Camlock 4 mors indépendants

Ø 200 mm Camlock DIN ISO 702-2 Nr. 4	344 2879 ④
Ø 200 mm Camlock DIN ISO 702-2 Nr. 5	344 2880 ④
Ø 250 mm Camlock DIN ISO 702-2 Nr. 6	344 2884 ④
Ø 315 mm Camlock DIN ISO 702-2 Nr. 8	344 2888 ④
Ø 400 mm Camlock DIN ISO 702-2 Nr. 8	344 2890 ④



## Livré de série

- Mandrin
- Clef de mandrin
- 1 jeu de mors durs prise intérieure
- 1 jeu de mors durs prise extérieure