

## Série FSBM - Plieuses haute qualité avec bridage de tôle par pédale. Pour les ateliers professionnels et l'industrie.

### Des arguments convaincants en qualité, performances et prix

- Machines manuelles haute qualité
- Pour le pliage et le cintrage des tôles jusqu'à 2.5 mm d'épaisseur
- Tabliers segmentés, idéal pour la réalisation des boîtes par exemple
- Blocage de la tôle par commande au pied, les deux mains restent disponibles pour l'amenée de la pièce
- De série avec tablier supérieur oblique incliné et segmenté (modèle S2 et HS2 avec tabliers supérieur et inférieur segmentés)
- Butée réglable pour l'angle de pliage permettant une excellente répétabilité d'usinage
- Le puissant vérin auxiliaire facilite le pliage des tôles jusqu'à 2.5 mm selon modèle et matière usinée
- Pression de serrage de la tôle facilement réglable
- Epaisseur de tôle facilement réglable à l'aide de vis moletées
- Large ouverture entre le haut et le bas du tablier jusqu'à 25 mm
- Paliers auto lubrifiés



Passage de pièce de 25 mm

### Info & Video



Fig. : FSBM 1020-25 E

- De série avec tablier supérieur oblique et segmenté

Modèle	Largeur de travail max.	Epaisseur max.*	Capacité de pliage acier inox***	Angle de pliage max.	Poids net (brut)	Dimensions (L x l x h)	Code Art.
FSBM 1020-25 E	1020 mm	2.5 mm	1.5 mm	135°	290 kg (325 kg)	1350 x 800 x 1130 mm	377 2125 <a href="#">A</a>
FSBM 1020-20 S2	1020 mm	2.0 mm	1.2 mm	135°	325 kg (350 kg)	1350 x 800 x 1130 mm	377 2102 <a href="#">A</a>
FSBM 1020-20 HSG**	1020 mm	2.0 mm	1.2 mm	150°	360 kg (410 kg)	1280 x 62 x 1200 mm	377 0103 <a href="#">A</a>
FSBM 1270-20 E	1270 mm	2.0 mm	1.2 mm	135°	340 kg (380 kg)	1600 x 800 x 1130 mm	377 2127 <a href="#">A</a>
FSBM 1270-20 HS2	1270 mm	2.0 mm	1.2 mm	135°	370 kg (420 kg)	1600 x 800 x 1130 mm	377 2128 <a href="#">A</a>
FSBM 1520-15 E	1520 mm	1.5 mm	0.9 mm	135°	415 kg (480 kg)	1850 x 770 x 1130 mm	377 2129 <a href="#">A</a>

\* Valeurs indicatives pour des tôles résistant à une traction de 235 N/mm<sup>2</sup>. En fonction des matières, il convient d'appliquer un coefficient mineur ou majorateur.

Exemple facteur 0.75 pour l'acier inoxydable, facteur 1.2 pour l'aluminium. Pour le pliage de l'acier inoxydable des segments en acier trempé (optionnels) sont nécessaires.

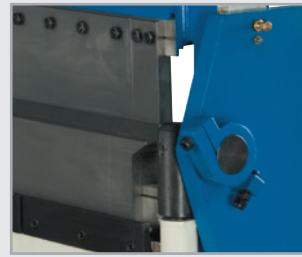
\*\* Segments avec un degré de dureté HRC24-26

\*\*\*Segment optionnel obligatoire

**OPTI conseil®**  
Définit vos besoins

- Conseils techniques
- Des réponses à vos projets
- Une équipe à votre écoute

**Nous consulter**



**FSBM 1020-20 HSG**

- Avec segment pied de biche, idéal pour les couvreurs



**Tablier segmenté**

- Idéal pour la réalisation de boîtes



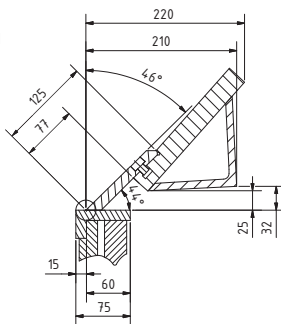
**Fig. : FSBM 1020-20 S2**

- De série avec tablier supérieur haut et bas segmentés

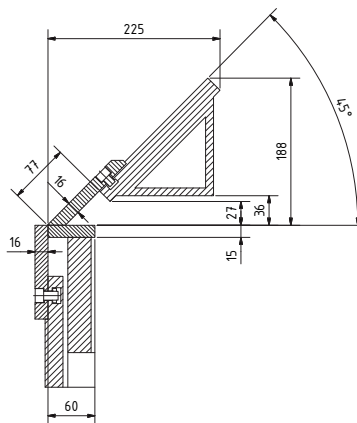


**Fig. : FSBM 1020-20 HSG**

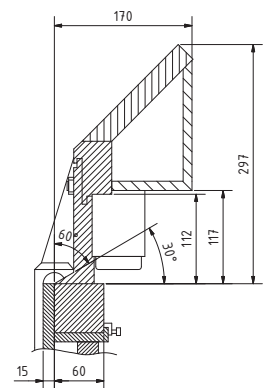
- Segments supérieurs et inférieurs de grande hauteur
- Tablier supérieur segmenté
- Tablier inférieur en pied de biche
- Idéale pour recharger les tôles



**Fig. : Dimensions série E**



**Fig. : Dimensions S2 et série HS2**



**Fig. : Dimensions série HSG**

Passage maxi entre le tablier haut et le tablier bas : 25 mm

Modèle	Répartition des segments
1020-25 E	25-30-35-40-45-50-75-100-150-200-270
1020-20 S2	25-30-35-40-45-50-75-100-150-200-270
1020-20 HSG	25-30-35-40-45-50-75-100-150-200-270
1270-20 E	25-30-35-40-45-50-75-100-150-200-250-270
1270-20 HS2	25-30-35-40-45-50-75-100-150-200-250-270
1520-15 E	25-30-35-40-45-50-75-100-150-200-250-270

Accessoires	Code Art.
Segment pour inox pour FSBM 1020-25 E*	377 2702 <b>A</b>
Segment pour inox pour FSBM 1020-20 S2*	377 2701 <b>A</b>
Segment pour inox pour FSBM 1270-20 E*	377 2703 <b>A</b>
Segment pour inox pour FSBM 1270-20 HS2*	377 2703 <b>A</b>
Segment pour inox pour FSBM 1520-15 E*	377 2704 <b>A</b>
Butée arrière jusqu'à 300 mm (pour modèles 3772102, 3772125, 3772127 et 3772128)	377 2720 <b>A</b>

\* Uniquement pour le segment haut