

Presses d'atelier motorisées hydrauliques. Construction robuste avec vérin et table déplaçable électriquement pour une grande flexibilité d'approche. Pour une utilisation intensive.



Des arguments convaincants en qualité, performances et prix

- Idéal pour assembler et désassembler les roulements, les boulons, les bagues, effectuer des travaux d'emboutissage ou de déformation de matière
- Structure en acier fraisé permettant d'absorber de très fortes pressions
- Convient parfaitement à une utilisation intensive dans les ateliers de maintenance, de réparation ou encore dans l'industrie
- **Manipulation sécurisée et simplifiée grâce au réglage électrique de la hauteur de table**
- **Déplacement électrique latéral du vérin**
- Levier manuel sensible aux pressions permettant l'adaptation de la vitesse d'approche
- Equipée de série d'un manomètre permettant la lecture de pression
- Changement simplifié de l'outil de presse pour des applications variées
- Face latérale ouverte pour faciliter le travail des pièces longues ou larges
- Table de presse creuse idéale pour le travail des pièces en hauteur, plan de travail disponible en option
- Verrouillage de la table grâce aux tubes en acier éliminant ainsi tous mouvements indésirables
- Système de maintien d'huile à basse température pour plus d'efficacité et de sécurité
- Régulateur de pression de série à partir de la WPP 50

- La commande hydraulique des courses horizontales et verticales du vérin ainsi que le mouvement vertical de la table peuvent être gérés indépendamment les uns des autres
- Système On/Off avec bouton d'arrêt d'urgence pour une meilleure sécurité
- Huile hydraulique HLP 46 précis 20 L (bidon 18 kg) AGIP fournis, **prévoir l'appoint**

Série XW

- Grande largeur utile
- Pour positionner des pièces de grandes dimensions

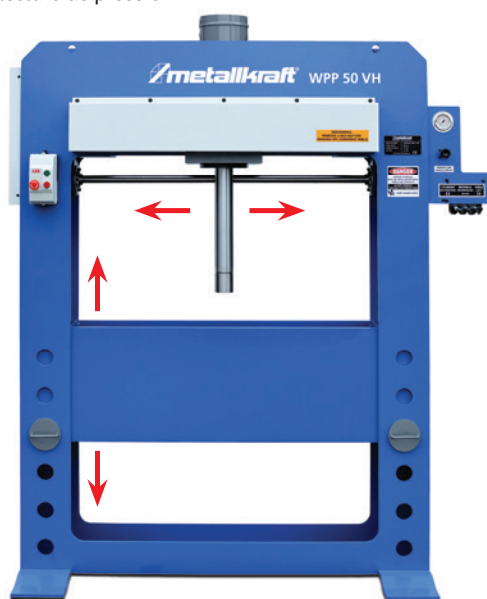


Fig. : WPP 50 VH

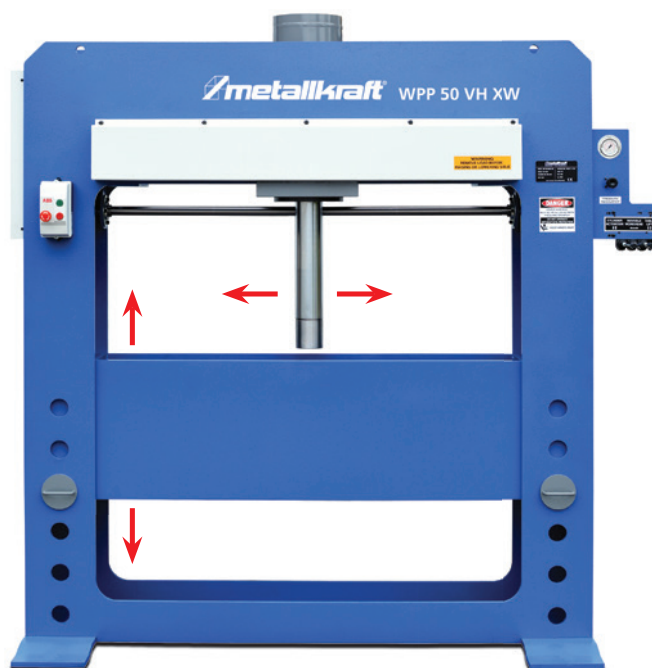
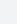
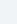




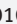
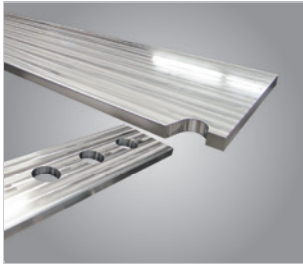
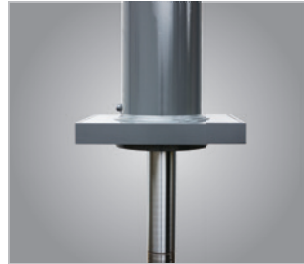


Fig. : WPP 50 VH XW

Modèle	WPP 30 VH	WPP 50 VH	WPP 50 VH XW	WPP 100 VH	WPP 100 VH XW	WPP 200 VH	WPP 300 VH
Code article	405 0030 	405 0050 	405 0055 	405 0100 	405 0105 	405 0200 	405 0300 
Spécifications techniques							
Puissance	30 t	50 t	50 t	100 t	100 t	200 t	300 t
Vitesse de travail	6.1 mm/sec.	6.5 mm/sec.	6.5 mm/sec.	6.7 mm/sec.	6.7 mm/sec.	1.3 mm/sec.	1.4 mm/sec.
Vitesse d'approche	6.1 mm/sec.	6.5 mm/sec.	6.5 mm/sec.	6.7 mm/sec.	6.7 mm/sec.	7.8 mm/sec.	6.2 mm/sec.
Vitesse de retour	8.2mm/sec.	8.0 mm/sec.	8.0 mm/sec.	8.3 mm/sec.	8.3 mm/sec.	9.5 mm/sec.	7.7 mm/sec.
Puissance moteur	2.4 kW	3.7 kW	3.7 kW	7.5 kW	7.5 kW	7.5 kW	7.5 kW
Alimentation ~ 50 Hz	400 V / 3 Ph	400 V / 3 Ph	400 V / 3 Ph	400 V / 3 Ph	400 V / 3 Ph	400 V / 3 Ph	400 V / 3 Ph
Capacité du réservoir d'huile	38 l	38 l	56 l	56 l	56 l	76 l	76 l
Dimensions							
A - Hauteur	1904 mm	2157 mm	2208 mm	2157 mm	2208 mm	2386 mm	2386 mm
B - Largeur sans le bloc moteur	1371 mm	1624 mm	2030 mm	1624 mm	2030 mm	2132 mm	2132 mm
C - Profondeur	761 mm	812 mm	914 mm	812 mm	914 mm	1066 mm	1167 mm
D - Largeur utile	1066 mm	1218 mm	1523 mm	1218 mm	1523 mm	1523 mm	1523 mm
E - Profondeur du bâti	235 mm	279 mm	279 mm	317 mm	317 mm	508 mm	609 mm
F - Hauteur utile	863 mm	1015 mm	936 mm	964 mm	888 mm	761 mm	723 mm
G - Course du piston	406 mm	406 mm	406 mm	406 mm	406 mm	508 mm	508 mm
H - Tête du piston	38.1 mm	50.9 mm	50.9 mm	63.5 mm	63.5 mm	63.5	76.2
I - Course horizontale du piston	501 mm	603 mm	908 mm	552 mm	857 mm	704 mm	603 mm
Diamètre du piston	63.5 mm	76.2 mm	76.2 mm	101.6 mm	101.6 mm	126 mm	152.4 mm
Espacement des trous	152 mm	152 mm	152 mm	152 mm	152 mm	203 mm	203 mm
Dimensions de la table (L x l)	1066 x 228 mm	1218 x 273 mm	1523 x 273 mm	1218 x 311 mm	1523 x 311 mm	1523 x 500 mm	1523 x 602 mm
Diamètre des trous	50 mm	50 mm	50 mm	50 mm	50 mm	50 mm	50 mm
Poids net (brut)	727 kg (850 kg)	1091 kg (1250 kg)	1273 kg (1490 kg)	1455 kg (1650 kg)	1728 kg (1950 kg)	3455 kg (3600 kg)	5910 kg (6200 kg)



- La table de travail, la structure et les pieds sont issus d'un fraisage de précision



- Vérin hydraulique haut de gamme (Weber Hydraulik)



- Changement simplifié de l'outil de presse pour des applications variées

OPTiconseil
 Définit vos besoins

- Conseils techniques
- Des réponses à vos projets
- Une équipe à votre écoute

Nous consulter

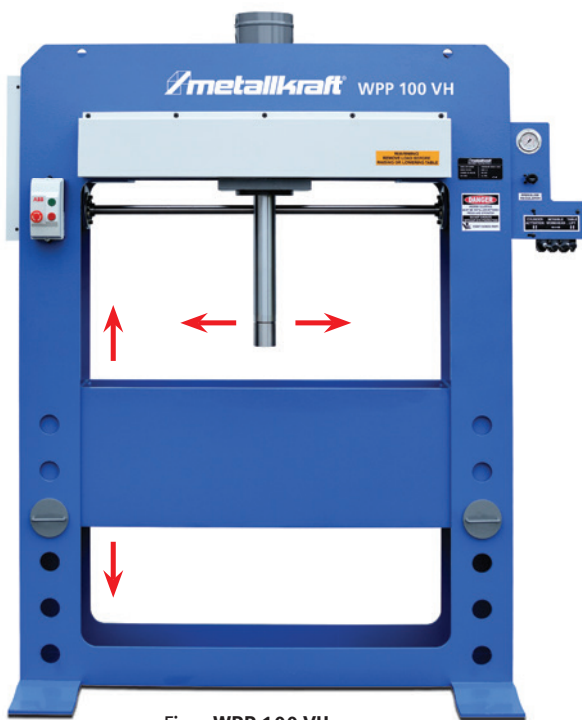


Fig. : WPP 100 VH

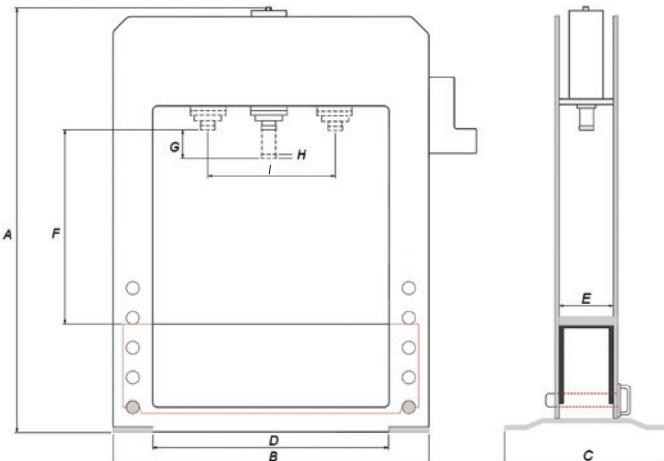


Fig. : WPP 200 VH

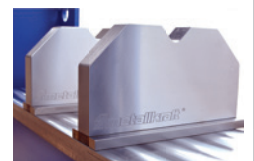
Livré avec :

- Huile hydraulique HLP 46 Precis 20 l (bidon 18 kg) AGIP

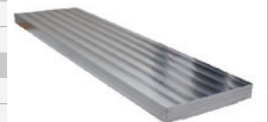
Info & Video



Accessoires WPP 30 VH	Code Art.	
Set 2 blocs prismatiques	406 0030	👉
Grille de protection	406 2030	👉
Plan de travail	406 3030	👉
Accessoires WPP 50 VH	Code Art.	
Set 2 blocs prismatiques	406 0050	👉
Grille de protection	406 2050	👉
Plan de travail	406 3050	👉
Accessoires WPP 50 VH XW	Code Art.	
Set 2 blocs prismatiques	406 0050	👉
Grille de protection	406 2051	👉
Plan de travail	406 3051	👉
Accessoires WPP 100 VH	Code Art.	
Set 2 blocs prismatiques	406 0100	👉
Grille de protection	406 2100	👉
Plan de travail	406 3100	👉
Accessoires WPP 100 VH XW	Code Art.	
Set 2 blocs prismatiques	406 0100	👉
Grille de protection	406 2101	👉
Plan de travail	406 3101	👉
Accessoires WPP 200 VH	Code Art.	
Set 2 blocs prismatiques	406 0200	👉
Grille de protection	406 2200	👉
Plan de travail	406 3200	👉
Accessoires WPP 300 VH	Code Art.	
Set 2 blocs prismatiques	406 0300	👉
Grille de protection	406 2300	👉
Plan de travail	406 3300	👉
Accessoire pour série WPP VH	Code Art.	
Huile hydraulique (5 l)	EIGHV32	👉



- Blocs prismatiques



- Plan de travail



- Plaque de pression avec blocs prismatiques