

VarioProtect XXL W.

- Masque de type casque pour le soudage MIG-MAG, TIG et le meulage
- Excellentes notes dans l'évaluation de la classe optique, de la classe de diffusion, de la classe de transmission et de la classe des propriétés angulaires
- Grand champ de vision (100 x 65 mm)
- En continu DIN 4-8 et DIN 9-13
- Temps de réaction 0.3 ms
- 4 capteurs facilitant l'assombrissement de la cassette

VarioProtect^{solar power}
AFFICHAGE VERT



Meilleures notes 1/1/1/1 dans la Classification



VarioProtect XXL-W-2 TC.

- Pour le soudage à l'électrode, MIG/MAG et TIG et au meulage
- Excellentes notes dans l'évaluation de la classe optique, de la classe de diffusion, de la classe de transmission et de la classe des propriétés angulaires
- Utilisation facile, même avec des gants
- Grand champ de vision (100 x 73 mm)
- Masque de soudage avec centre de gravité situé à l'arrière, très léger, ménage la tête et la nuque
- Temps de réaction 0.3 ms

VarioProtect^{solar power}
AFFICHAGE TRUE COLOR



• True color

Meilleures notes 1/1/1/1 dans la Classification

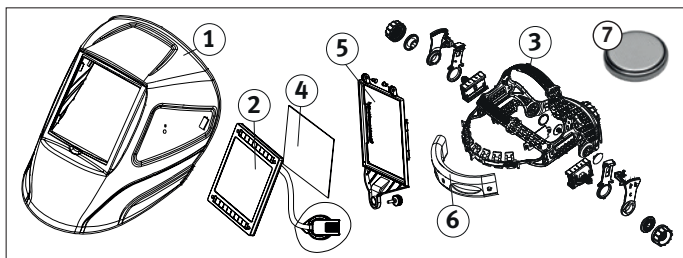


Modèle	VarioProtect XXL W	
Couleur	Orange	Bleu
Code article	165 4010-2 ④	165 4010-3 ④

Spécifications techniques	
Zone de visibilité (L x h)	100 x 65 mm
Temps commutation clair-obscur	0.3 ms
Retard d'état obscur-clair	150 à 800 ms
Niveau de protection foncé	DIN 4-8/9-13
Protection UV/IR	Niveau de protection 16 (permanent)
Teinte spéciale meule	Niveau de protection 3
Capteurs solaires	Oui
Type de pile	1 pile au lithium 3V (CR2450)
Pile remplaçable	Oui
Nombre de capteurs d'arc	4
Classes optiques	1/1/1/1*
Matériau masque	Nylon polyamide
Dimensions (L x l x h)	225 x 230 x 290 mm
Poids net (brut)	0.46 kg (1.5 kg)

Modèle	VarioProtect XXL-W-2 TC		
Couleur	Rouge	Orange	Bleu
Code article	165 4025-2 ④	165 4025-3 ④	165 4025-4 ④

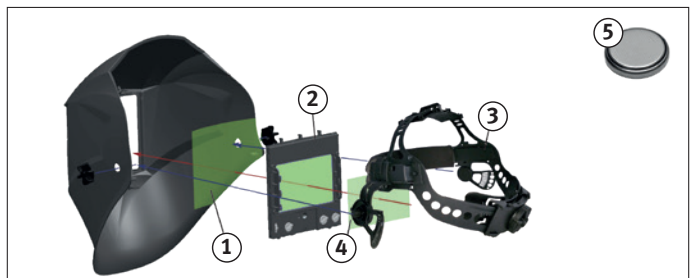
Spécifications techniques	
Zone de visibilité (L x h)	100 x 73 mm
Temps commutation clair-obscur	0.3 ms
Protection UV/IR	Niveau de protection 16 (permanent)
Teinte spéciale meule	Niveau de protection 4
Capteurs solaires	Oui
Type de pile	Pile lithium (CR2450)
Pile remplaçable	Oui
Nombre de capteurs d'arc	4
Classes optiques	1/1/1/1*
Matériau masque	Polyamide
Dimensions (L x l x h)	244 x 295 x 323 mm
Poids net (brut)	0.43 kg (1.5 kg)



Accessoires VarioProtect XXL W

Désignation	Quantité par set	Code Art.	€ hors TVA
⑤ Écran de protection extérieur	10	166 2030 ④	
④ Écran de protection intérieur	10	166 2031 ④	
③ Serre-tête complet	1	166 2032 ④	
⑥ Bandeau de transpiration frontal	1	166 2023 ④	
Bandeau de transpiration central (tête / haut)	1	166 2050 ④	
Bandeau de transpiration arrière (nuque)	1	166 2051 ④	
⑦ Pile lithium 3V CR2450	1	166 2034 ④	
① Coque de casque de soudeur	1	166 2033 ④	
② Cassette filtrante XXL-W	1	166 2035 ④	

*Excellentes notes dans l'évaluation de la classe optique, de la classe de diffusion, de la classe de transmission et de la classe des propriétés angulaires



Accessoires VarioProtect XXL-W-2 TC

Désignation	Quantité par set	Code Art.	€ hors TVA (le set)
① Écran de protection extérieur	10	166 2075 ④	
② Écran de protection intérieur	10	166 2076 ④	
③ Serre-tête complet	1	166 2032 ④	
Bandeau de transpiration frontal	1	166 2023 ④	
④ Cassette filtrante	1	166 2077 ④	
Lentille grossissante 2.0	1	166 2036 ④	
Bandeau de transpiration central (tête/haut)	1	166 2050 ④	
Bandeau de transpiration arrière (nuque)	1	166 2051 ④	
⑤ Pile lithium 3V CR2450	1	166 2034 ④	

*Excellentes notes dans l'évaluation de la classe optique, de la classe de diffusion, de la classe de transmission et de la classe des propriétés angulaires