

## Série SRWH-EF - Crics de levage spécial châssis bas spécialement pour les véhicules surbaissés et les véhicules sportifs plats.

- Le levier de pompe en deux parties avec poignée ergonomique garantit une prise ferme et une manipulation facile
- Commande des soupapes par levier de pompage rotatif
- Surface extra large de la selle avec revêtement en caoutchouc
- Levage jusqu'au point d'ancrage par pédale d'approche puis par levier à main
- Rouleaux de charge et de guidage en acier
- Roue en fonte
- Équipé de 4 roues en acier dont 2 pivotantes
- Rangement pratique des outils
- Double piston limitant les actions nécessaires pour atteindre la hauteur maximale
- Fonction Quick-Lift : permet d'accéder au point d'encrage par simple pression de pédale



Fig. : SRWH 2501 EF



Fig. : SRWH 3003 EF

Modèle	SRWH 2501 EF	SRWH 3003 EF
Code article	620 1129	620 1124
<b>Spécifications techniques</b>		
Capacité de charge	2.5 t	3 t
Course de levage max.	410 mm	420 mm
Hauteur de selle min.	85 mm	78 mm
Hauteur de levage max.	495 mm	498 mm
Largeur intérieure / extérieure	233 / 343 mm	262 / 344 mm
Longueur max.	1695 mm	1810 mm
Dimensions (L x l x h)	660 x 343 x 221 mm	685 x 344 x 223 mm
Poids net (brut)	28 kg (30 kg)	33 kg (35 kg)

**Nouveau**



• Pompe à double piston



• Large selle en caoutchouc pour une parfaite stabilité du véhicule



• Rangement pratique des outils grâce au compartiment prévu à cet effet

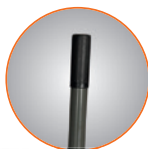


Fig. : Traverse QRW 2-940

Accessoire	Code Art.
Traverse QRW 2-940	620 1139

## SRWH 3000 QL - Cric de levage spécial châssis bas.

- Levier avec poignée en caoutchouc pour un levage sûr et facile de la charge
- Levage jusqu'au point d'ancrage par pédale d'approche puis par levier à main (pour SRWH 3000 QL)
- Équipé de 4 roues en acier dont 2 pivotantes
- Surface extra-large de la selle pour une stabilité optimale
- Rouleaux de charge et de guidage en acier
- Roue en fonte

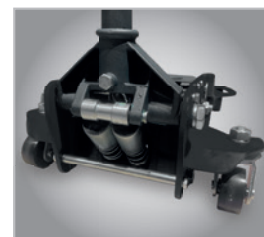


**Fonction QUICK LIFT**



Fig. : SRWH 3000 QL

• Descente par rotation du levier



• Pompe à double piston



**Fonction QUICK LIFT :**  
• Permet d'accéder au point d'ancrage en une seule pression sur la pédale

Modèle	SRWH 3000 QL
Code article	620 1103
<b>Spécifications techniques</b>	
Capacité de charge	3.0 t
Course de levage max.	355 mm
Hauteur de selle min.	145 mm
Hauteur min.	180 mm
Hauteur max.	500 mm
Longueur max.	1640 mm
Largeur selle de piston	270 mm
Largeur hors tout	346 mm
Longueur	685 mm
Poids net (brut)	37.2 kg (47 kg)