

## Aspirateur de classe M. Pour les substances nocives et toxiques pour la santé.



### Des arguments convaincants en qualité, performances et prix

- Pour la poussière et les autres particules solides, **idéal pour la sciure de bois**
- Moteurs à 2 vitesses équipés de bobines de cuivre et de protection moteur. Adapté pour les travaux particulièrement exigeants et longs
- Le filtre à cartouches avec surface de filtration ultra large garantit une puissance d'aspiration constante
- Composants antistatiques fournis de série
- Le flexible d'aspiration élastique et souple résiste à de fortes contraintes et à tout type de torsions
- Le raccordement du flexible sur le bas avec verrouillage empêche le détachement involontaire du flexible pendant le nettoyage
- Conception de la tête ergonomique avec crochet pour le câble
- Moteur d'aspiration avec filtre anti-bruit pour garantir un fonctionnement silencieux



Fig. : dryCAT 137 RSC Classe M

Fig. : dryCAT 133 IRSC Classe M

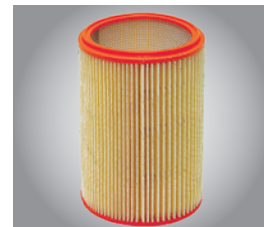


### Classe de poussières M

Adapté pour séparer la poussière avec une valeur limite d'exposition professionnelle supérieure à 0.1 mg/m<sup>3</sup>, comme la sciure de bois, la peinture, la céramique



Modèle	dryCAT 137 RSC Classe M	dryCAT 133 IRSC Classe M
Code article	700 2150	700 2145
Prix € hors TVA		
<b>Spécifications techniques</b>		
Type d'aspirateur	Poussières	
Puissance moteur	1 kW	
Alimentation ~ 50 Hz	230 V / 1 Ph	
Débit d'air max.	3333 l/min.	
Dépression	223 mbar	
Volume de la cuve	37 l	33 l
Matériau de la cuve	Polypropylène	Acier inoxydable
Ø / longueur du flexible	38 mm / 4 m	
Nombre de moteur	1	
Refroidissement du moteur	Bypass	
Niveau de pression acoustique	72 dB (A)	
Longueur de câble électrique	8.5 m	
Puissance max. de la prise pour raccordement	2.6 kW	
Dimensions (L x l x h)	390 x 390 x 900 mm	430 x 430 x 830 mm
Poids net (brut)	15 kg (24 kg)	



- Avec filtre à cartouche HEPA lavable



- Nettoyage semi-automatique des filtres



- Prise pour raccorder des outils électriques. Démarrage automatique lors de la mise en marche de l'outil électrique

### Accessoires de série



- Flexible d'aspiration 4 m, poignée avec régulation de carence d'air, tube d'aspiration enfichable, suceur sol poussières, suceur rond avec brosse, suceur plat, réducteur, filtre à cartouche, sac filtrant de classe M

### Accessoires

- Sac filtrant - Capacité 15 l (Lot de 5)**  
Code article : 701 0253
- Filtre à cartouches HEPA Classe M**  
Code article : 701 0333

Accessoires voir page 1545

Modèle		wetCAT 130 RS Classe M Code Art. 700 1150	Modèle		dryCAT 137 RSC Classe M Code Art. 700 2150	dryCAT 133 IRSC Classe M Code Art. 7002145
	<b>Flexible Ø 35 mm, 4.0 m avec raccords</b> Code Art. 701 5000	●		<b>Filtre microfibre capacité 15 l (lot de 5)</b> Code Art. 701 0253	●	●
	<b>Poignée</b> Code Art. 701 5001	●		<b>Sac filtrant classe M (lot de 10)</b> Code Art. 701 0334	●	●
	<b>Tuyau chromé 2 pièces Ø 35 mm x 0.5 m</b> Code Art. 701 5002	●		<b>Suceur plat pour meubles</b> Code Art. 701 3000	●	●
	<b>Suceur biseau Ø 35 mm</b> Code Art. 701 5003	●		<b>Suceur biseau Ø 36 mm</b> Code Art. 701 3001	●	●
	<b>Suceur pour sol eau/poussières</b> Code Art. 701 5004	●		<b>Adaptateur universel Ø 26 mm, 32 mm, 36 mm</b> Code Art. 701 3002	●	●
	<b>Suceur pour sol poussières</b> Code Art. 701 5005	●		<b>Filtre à cartouche HEPA, classe M</b> Code Art. 701 0333	●	●
	<b>Adaptateur universel</b> Code Art. 701 5006	●		<b>Flexible Ø 38 mm 4 m avec raccords</b> Code Art. 701 0211	●	●
	<b>Suceur pour sol eau</b> Code Art. 701 5007	●		<b>Flexible Ø 29 mm, 5 m avec raccord pour outil électrique</b> Code Art. 701 3055	●	●
	<b>Filtre à cartouche HEPA E10</b> Code Art. 701 5008	●				
	<b>Filtre en mousse</b> Code Art. 701 5009	●				
	<b>Filtre à air évacué</b> Code Art. 701 5010	●				
	<b>Filtre protection moteur</b> Code Art. 701 5011	●				
	<b>Sacs filtrants (lot de 5)</b> Code Art. 701 5012	●				
			<b>Modèle</b>		dryCAT 125 IRS Classe M Pro Code Art. 7002160	
				<b>Filtre à cartouche polyester</b> Code Art. 701 0256	●	
				<b>Sac filtrant classe M (UE 10)</b> Code Art. 701 0334	●	
				<b>Jeu de flexible et suceurs Ø 36 mm</b> Code Art. 701 3623 Prix € hors TVA : 139.00	●	
				<b>Flexible Ø 35 mm x 4 m</b> Code Art. 701 0408	●	
				<b>Tuyau Ø 36 mm x 0.5 m</b> Code Art. 701 3624	●	
				<b>Poignée</b> Code Art. 701 0402	●	
				<b>Suceur pour sol</b> Code Art. 701 3625	●	
				<b>Suceur biseau</b> Code Art. 701 3001	●	
				<b>Brosse ronde</b> Code Art. 701 3018	●	
				<b>Adaptateur universel</b> Code Art. 701 3626	●	
				<b>Protection contre la poussière de perçage</b> Code Art. 701 0411	●	

Ponceuses/Encolleuses  
Raboteuses  
Toupies  
Scies/Combinés bois  
Tours  
Perceuses multi-broches / Mortaiseuses  
Aspiration  
Équipement d'atelier  
Fendeurs à bûches