

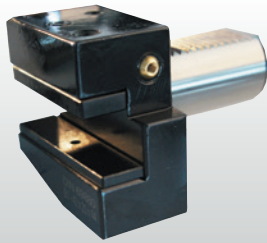


<b>Starter kit VDI 30</b>	<b>VDI 30</b>
Code article	353 6115 <sup>1</sup>

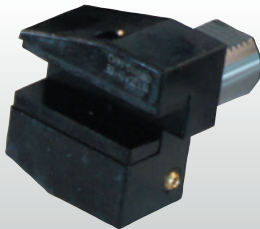
**Constitué de :**

- 3 x Porte-outils radiaux
- 1 x Porte-outil radial inversé
- 1 x Porte-outil axial
- 5 x Porte-barres d'alésage Ø 10 / 12 / 16 / 20 / 25 mm
- 3 x Bouchons de protection
- 1 x Porte-pince ER 25
- 1 x Clef de serrage pour porte-pince ER 25 VDI 30
- 1 x Jeu de pinces ER 25 (15 pièces)
- 1 x Ebauche de porte-outil
- 1 x Mandrin de perçage

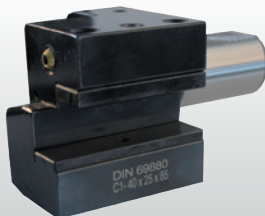
<b>Porte-outil radial VDI 30</b>	353 6231 <sup>1</sup>
• Type droit-court	
• DIN 69880	
• Avec cale de réduction	



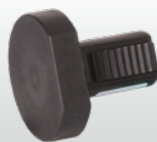
<b>Porte-outil radial VDI 30</b>	353 6232 <sup>1</sup>
• Inversé	
• Type droit-court	
• DIN 69880	
• Avec cale de réduction	




<b>Porte-outil axial VDI 30</b>	353 6233 <sup>1</sup>
• Type droit	
• Avec cale de réduction	



<b>Bouchon de protection VDI 30</b>	353 6236 <sup>1</sup>
• Pour protéger les logements non utilisés de la tourelle VDI	



<b>Porte-pince ER 25 VDI 30</b>	353 6237 <sup>1</sup>
---------------------------------	-----------------------



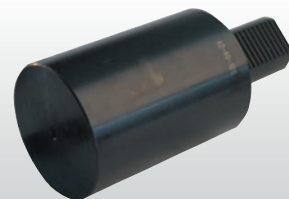
<b>Clef de serrage pour porte-pince ER 25 VDI 30</b>	353 6240 <sup>1</sup>
--	-----------------------



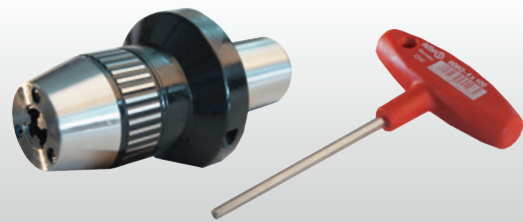
<b>Jeu de pinces ER 25</b>	344 1109 <sup>4</sup>
• ER 25	
• 15 pièces, Ø 1 à 16 mm	



<b>Ébauche de porte-outil A2 VDI 30</b>	353 6238 <sup>1</sup>
• Pré-usiné	
• Rond plein	



<b>Mandrin de perçage VDI 30</b>	353 6239 <sup>1</sup>
• Ouverture 1 - 13 mm, avec clef	



<b>Porte-barres d'alésage VDI 30 :</b>	
Ø 10 mm	353 6241 <sup>1</sup>
Ø 12 mm	353 6242 <sup>1</sup>
Ø 16 mm	353 6243 <sup>1</sup>
Ø 20 mm	353 6244 <sup>1</sup>
Ø 25 mm	353 6245 <sup>1</sup>

