

Routeur à commande numérique 3 axes pour le travail du bois, acryliques, aluminium-plastique. Idéal pour la fabrication de portes en bois, les gravures et la personnalisation d'objets en 2D ou 3D. Equipé d'une table aspirante de série.

Des arguments convaincants en qualité, performances et prix

- De conception robuste avec châssis en acier lourd, assurant une parfaite stabilité
- Gravure 2 et 3 axes dans le bois tendre, bois dur et bois massif
- **Table aspirante haute puissance 4.8 kW pour la tenue des pièces**
- Table divisée en zones d'aspiration indépendantes les unes des autres permettant de cibler l'aspiration selon la dimension des pièces
- Barrière immatérielle de série permettant de sécuriser les opérateurs durant le fonctionnement de la machine
- Broche ELTE made in ITALY haute puissance 5.6 kW
- **Equipé de deux rouleaux presseurs au niveau de la broche pour un parfait maintien de la matière à usiner. Idéal lors de l'utilisation d'une plaque martyre maintenue par la table aspirante**
- Variateur de vitesse jusqu'à 18 000 T/min. avec système de refroidissement par air
- Attachement de broche ER 25 (pinces non fournies)
- Liaison entre le moteur et la broche avec accouplement permettant une transmission de couple nominal optimale
- Déplacements souples, silencieux et précis
- Déplacement du portique via un système pignon/crémaillère permettant un travail rapide et précis
- Déplacement de la broche par vis à billes
- Moteur pas à pas équipé sur les 3 axes
- Guidage précis et de haute qualité par guides linéaires à billes
- **Système d'aspiration des copeaux puissance 2.2 kW**
- Arrêt d'urgence coup de poing
- Communication PC/Machine via port USB
- Applications : réalisation de portes, gravures, décoration, cadran de fenêtre, jouets en bois, réalisation de plan 3D...
- Possibilité de livrer un PC avec logiciel de pilotage installé et paramétré (en option : nous consulter)
- **Mise en service et formation fortement conseillées, nous consulter**

OPTI campus
Développe vos compétences

- Des formations de qualité
- Des stages sur mesure
- Certifié et référencé par les OPCO (référencement Qualiopi)

Nous consulter

MISE EN SERVICE ET FORMATION FORTEMENT CONSEILLÉES : NOUS CONSULTER

- Installation sur site
- Prise en main machine
- Formation
- Maintenance
- Nous assurons également des formations sur logiciel de FAO e-NC. Solution simple et économique

Modèle	UT 2030 A
Code article	UT2030AW ⓘ
Spécifications techniques	
Alimentation	400 V / 3 Ph ~ 50 Hz
Broche	
Puissance de broche	5.6 kW (Broche ELTE "made in Italy") avec Delta Inverter
Vitesse de broche max.	18 000 T/min.
Ø de l'outil	12.7 mm
Refroidissement	Par air
Attachement de broche	ER 25
Hauteur de l'axe Z max.	200 mm avec accouplement
Déplacement de l'axe Z	Par vis à billes
Courses de travail	
Course axe X	2000 mm
Course axe Y	3000 mm
Course axe Z	200 mm
Table aspirante	
Puissance de la table	2 x 4.8 kW
Vitesse de déplacement max.	20 000 mm/min.
Vitesse de travail max.	12 000 mm/min.
Dimensions de travail max.	2000 x 3000 x 200 mm
Déplacement des axes	Guides linéaires
Transmission	Pignon et crémaillère
Entraînement	Moteurs pas à pas
Nombre de zones	8
Système d'aspiration de copeaux	
Puissance totale	2.2 kW
Format numérique et logiciel	
Format de lecture	G code
Logiciel fourni	Kay
Dimensions	
Dimensions (L x l x h)	2270 x 4840 x 1730 mm
Poids net (brut)	1900 kg (2000 kg)



Guides linéaires
• Guidage précis et de haute qualité par guides linéaires à billes



- Broche ELTE made in ITALY haute puissance 5.6 kW

Fig. : UT 2030 A

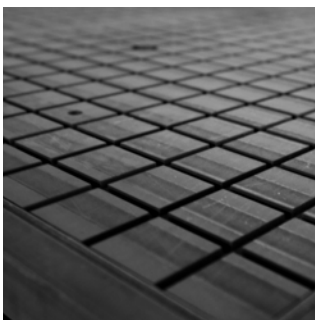
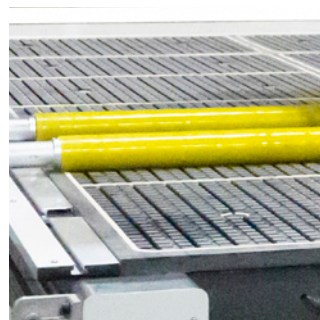


Table aspirante

- Haute puissance 4.8 kW
- Divisée en zones d'aspiration indépendantes les unes des autres permettant de cibler l'aspiration selon la dimension des pièces



Rouleaux presseurs

- Pour un parfait maintien de la matière à usiner. Idéal lors de l'utilisation d'une plaque martyre maintenue par la table aspirante



Système d'aspiration des copeaux et poussières

- Optimise les performances
- Evite les bouchons de poussières qui provoquent le ralentissement de la machine
- Livré de série



Système d'aspiration

- Système d'aspiration des copeaux puissance 2.2 kW
- Turbine en aluminium