

## Dégauchisseuse-Raboteuse. Largeur de rabotage 260 mm et socle inclus.

### Des arguments convaincants en qualité, performances et prix

- Machine compacte, peu encombrante, idéale pour le bricoleur averti
- Pour dégauchir, raboter, calibrer ou blanchir les bois massifs, planches etc.
- Table d'entrée réglable jusqu'à 3 mm pour dégauchir rapidement les pièces de bois
- Avance automatique de la pièce à usiner (5 m/min.)
- Tapis d'alimentation en acier à crémaillère pour une alimentation du bois uniforme et constante
- Un rouleau de déchargement caoutchouté ménage la surface du bois pendant le dégauchissage
- Guide latéral en aluminium inclinable en continu de 90° à +45°
- Table de dégauchissage de grandes dimensions fabriquée en fonte d'aluminium
- Arbre équipé de 2 fers en acier HSS haute qualité
- Grande table en fonte grise renforcée et montée sur 4 colonnes (vérins filetés)
- Arrêt d'urgence
- Moteur très puissant 1.5 kW en 230 V monophasé
- Inversion de la tubulure d'aspiration en fonction de l'opération effectuée
- Socle de série avec roulettes intégrées, idéal pour déplacer la machine dans l'atelier



### Hauteur de table

- Le réglage de la hauteur de table s'effectue de manière simple et rapide à l'aide d'une manivelle (entraînement pignon/chaîne)

### Buse d'aspiration

- Démontable pour être utilisée en mode rabotage ou en mode dégauchissage



Fig. : ADH 260 converti en rabot

**Socle**  
· inclus

### Accessoires de série

- Arbre équipé de 2 fers en acier HSS
- Calibre de réglage des fers
- Socle avec roulettes

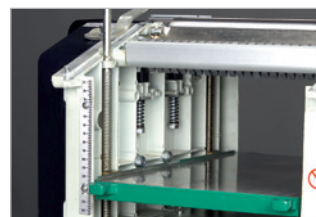
Modèle	ADH 260
Code article	590 3260 4
<b>Prix € hors TVA</b>	
<b>Spécification techniques</b>	
Puissance moteur ~ 50 Hz	1.5 kW / 230 V
Dimensions table dégauchissage (L x l)	1030 x 280 mm
Dimensions table rabot (L x l)	260 x 400 mm
Largeur de travail max.	260 mm
Hauteur de travail min./max	4/160 mm
Profondeur de passe max.	3 mm
Nombre de fers de l'arbre	2
Ø de l'arbre porte-fers	63 mm
Vitesse du bloc de coupe	6500 T/min.
Vitesse d'avance	5 m/min.
Ø de la tubulure d'aspiration	120 mm
Dimensions (L x l x h)	1130 x 595 x 940 mm
Poids net (brut)	66 kg (87 kg)

### Système de déplacement



- La machine est dotée de série d'un système particulièrement pratique pour faciliter son déplacement dans l'atelier. Pour bouger la machine, il suffit simplement d'enfoncer le pied sur la barre horizontale afin de positionner les roues en position basse. En relâchant la bride à ressort, la machine reprend sa position de départ.

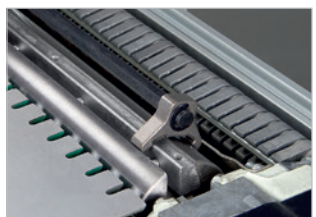
Accessoire	Code Art.	€ hors TVA
Jeu de fers de rechange (2 pièces)	591 3260 4	



- La montée et la descente de table d'usinage sont guidées par 4 vérins filetés
- Les rouleaux d'entrée montés sur ces vérins évitent les marques sur le bois



- Avance automatique constante avec taquets anti-retour. Le rouleau d'alimentation à crémaillère garantit une alimentation régulière du bois



- Les fers de rabot sont parfaitement ajustés à l'aide du calibre de réglage



- Le guide latéral en aluminium est inclinable sur 45°. L'inclinaison est parfaitement lisible sur une échelle graduée précise