

Chanfreineuse-ébavureuse KE 150 - Modèle stationnaire. Idéale pour chanfreiner des arêtes extérieures avec précision.

Des arguments convaincants en qualité, performances et prix

- Parfaite pour créer des chanfreins nets et précis avant la soudure
- Idéale pour la préparation des cordons de soudure
- Réglage de l'angle en continu et points d'arrêt pour 15°, 30° et 45°
- Convient pour une utilisation soutenue
- Réglage par volant de la hauteur de chanfrein
- Réglage possible de la largeur du chanfrein
- Très maniable et puissante
- Dispositif pratique et performant
- Pour l'usinage de l'acier de construction, l'acier inoxydable, l'aluminium et autres matériaux
- Machine silencieuse (80 dB(A))



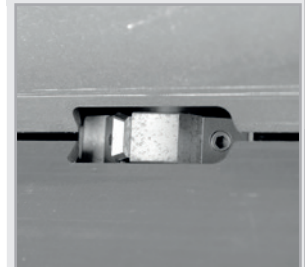
Fig. : KE 150



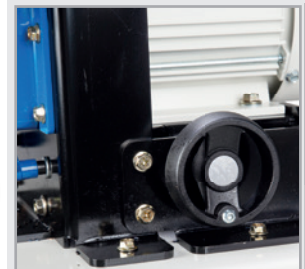
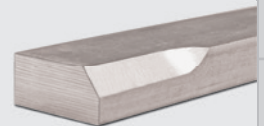
Application stationnaire



- 3 réglages d'angle standard différents de 15°, 30° et 45°



- Largeur de chanfrein entre 0 et 7 mm

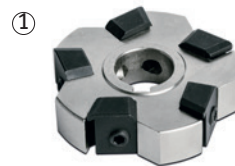


- Réglage par volant de la hauteur de chanfrein



Verre acrylique Aluminium Acier Acier inoxydable Laiton PVC

Pour l'usinage des aciers et le PVC



Accessoires	Code Art.
① Corps de fraise	399 2005 A
② Kit de plaquettes droit (10)	399 2160 A
Radius 5 mm	399 2161 A
Radius 3 mm	399 2162 A

Modèle	KE 150
Code article	399 2150 A
Spécifications techniques	
Alimentation	230 V/50 Hz
Puissance moteur	1.1 kW
Angle de chanfrein	15°/30°/45°
Largeur chanfrein à 15°	1.4 à 5.2 mm
Largeur chanfrein à 30°	3.3 à 5.8 mm
Largeur chanfrein à 45°	0 à 7 mm
Vitesse (en continu)	2860 T/min.
Dimensions (L x l x h)	500 x 545 x 450 mm
Poids net (brut)	48 kg (58 kg)