



Presses motorisées hydrauliques d'atelier. Pour une utilisation professionnelle intensive. Avec cylindre mobile et piston double action.



Des arguments convaincants en qualité, performances et prix

- Idéal pour assembler, désassembler les roulements, effectuer des travaux d'emboutissage ou de déformation de matière
- Convient parfaitement aux ateliers de maintenance, de réparation ou aux écoles d'apprentissage technique
- **Double vitesse de descente du piston (vitesse rapide d'approche et vitesse de travail) avec réglage de la pression**
- Diamètre des trous de positionnement : 50 mm
- Equipée de série d'un manomètre permettant la lecture de pression
- Bâti très rigide en acier mécano-soudé permettant d'absorber les fortes pressions exigées
- Grande précision de travail du piston en mode manuel ou en mode électrique
- Ajustement horizontal du cylindre par crémaillère et volant ergonomique
- Grande stabilité de la machine grâce à un piétement éprouvé
- Haute qualité de fabrication européenne
- Chaînes et anneau de levage de série à partir du modèle WPP 100 facilitant la montée du bâti

Série D 1500

- Grande largeur utile : plus de 1500 mm pour positionner des pièces de grandes dimensions

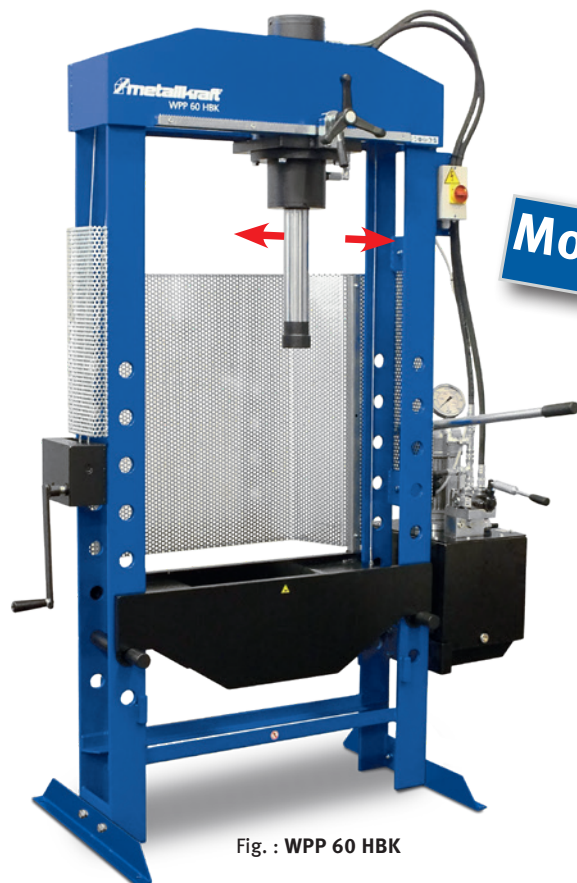


Fig. : WPP 60 HBK

Motorisées



Fig. : WPP 100 HBK

· Avec prismes optionnels

Modèle	WPP 60 HBK	WPP 100 HBK	WPP 100 HBK D 1500	WPP 160 HBK	WPP 160 HBK D 1500	WPP 200 HBK
Code article	401 3060	401 3100	401 3101	401 3160	401 3161	401 3200
Spécifications techniques						
Puissance	60 t	100 t	100 t	160 t	160 t	200 t
Vitesse de travail	1.5 mm/sec.	1.5 mm/sec.	1.5 mm/sec.	1.5 mm/sec.	1.5 mm/sec.	1.2 mm/sec.
Vitesse d'approche	10 mm/sec.	10 mm/sec.	10 mm/sec.	10 mm/sec.	10 mm/sec.	10 mm/sec.
Puissance moteur	1.5 kW	1.5 kW	1.5 kW	1.5 kW	1.5 kW	4 kW
Alimentation ~ 50 Hz	400 V / 3 Ph	400 V / 3 Ph	400 V / 3 Ph	400 V / 3 Ph	400 V / 3 Ph	400 V / 3 Ph
Diamètre du piston	80 mm	98 mm	98 mm	148 mm	148 mm	168 mm
Poids net (brut)	570 kg (670 kg)	1205 kg (1300 kg)	1700 kg (1800 kg)	1780 kg (1900 kg)	2130 kg (2250 kg)	3360 kg (3450 kg)
Dimensions						
A - Hauteur	2290 mm	2280 mm	2280 mm	2450 mm	2450 mm	2600 mm
B - Largeur sans groupe	990 mm	1290 mm	1790 mm	1320 mm	1820 mm	1900 mm
C - Largeur avec groupe	1350 mm	1600 mm	2100 mm	1950 mm	2450 mm	2450 mm
D - Profondeur	650 mm	850 mm	850 mm	1000 mm	1000 mm	1100 mm
E - Largeur utile	790 mm	1030 mm	1530 mm	1020 mm	1520 mm	1500 mm
F - Hauteur utile	1000 mm	1000 mm	1000 mm	1020 mm	1020 mm	1000 mm
G - Profondeur du bâti	180 mm	265 mm	265 mm	300 mm	300 mm	400 mm
H - Course du piston	300 mm	320 mm	320 mm	400 mm	400 mm	400 mm
I - Course horizontale du cylindre	450 mm	550 mm	1000 mm	550 mm	950 mm	800 mm

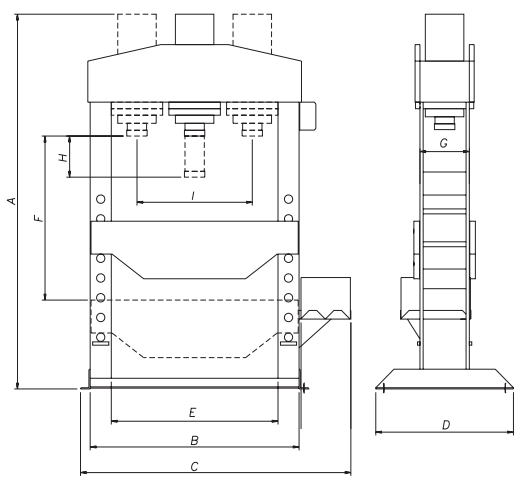


Fabrication Européenne



Motorisée

Fig. : WPP 160 HBK
• Avec prismes optionnels



Accessoires	Code Art.
Set 2 blocs prismatiques pour WPP 60 HBK (30 t par bloc)	410 5060 ①
Set 2 blocs prismatiques pour WPP 100 HBK (50 t par bloc)	410 5100 ①
Set 2 blocs prismatiques pour WPP 160 HBK (80 t par bloc)	410 5160 ①
Plaque matrice pour WPP 60 HBK	410 6060 ①
Plaque matrice pour WPP 100 HBK	410 6100 ①
Plaque matrice pour WPP 160 HBK	410 6160 ①
Poinçon pour WPP 60 HBK	410 7060 ①
Poinçon pour WPP 100 HBK	410 7100 ①
Poinçon pour WPP 160 HBK	410 7160 ①

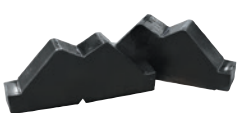


Fig. : 410 5060



Fig. : 410 5100



Fig. : 410 5160



Fig. : 410 6100

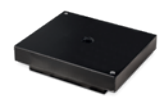


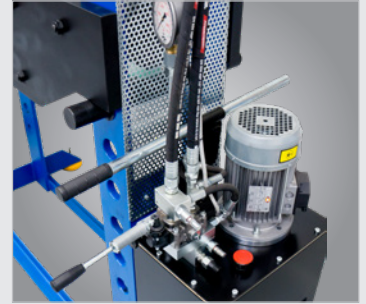
Fig. : 410 6160



Fig. : 410 7060



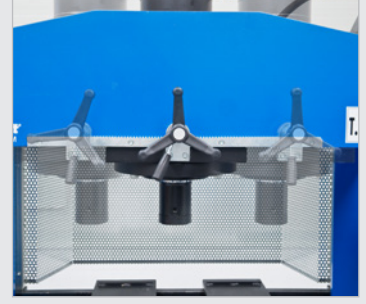
Fig. : 410 7160



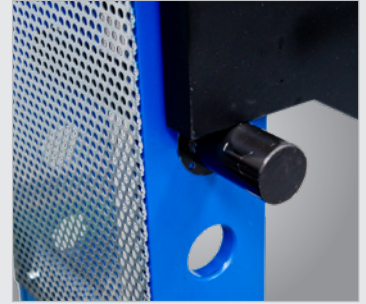
• Unité de commande hydraulique



• Grande stabilité de la presse grâce à un piétement éprouvé



• Ajustement horizontal du cylindre simple par crémaillère et volant ergonomique



• Ajustement aisé de la hauteur de table grâce au piston hydraulique et aux écrous de serrage



• Chaîne avec anneau de levage de série à partir du modèle WPP 100

Formage

Presses/Poinçonnage

Lavage/Sablage

Métrologie

Soudure

Matériel de levage

Matériel de transport

Équipement de garage

Chargeurs/démarreurs