



Ponceuse à disque (Modèle TS 301) / Ponceuse à bande et à disque (Modèle BTS 200). Ponceuses compactes utilisées pour l'ébavurage, le meulage de surface et de contour. Idéales pour utilisateurs exigeants, artisans et ateliers professionnels.

Des arguments convaincants en qualité, performances et prix

- Machines compactes pour le ponçage de surfaces, des arêtes et tout type de forme
- Table de travail largement dimensionnée inclinable de -15° à +45° (BTS 200)
- Avec moteur haute performance
- Livrées de série avec butée angulaire réglable de -30° à +30°
- Livré avec un disque et une bande (BTS 200)
- Livré avec un disque (TS 301)

TS 301

- Table de travail inclinable de -10° à +45°

BTS 200

- Inclinaison du bras de ponçage de 0° à +90°
- Changement de bandes simple et aisé grâce au système de fixation rapide
- Rouleaux d'entraînement caoutchoutés pour une meilleure adhérence de la bande
- Réglage simple de la tension de la bande
- Socle de série



Fig.: BTS 200

- De série avec butée angulaire, une bande grain 100 et un disque grain 80
- Socle inclus



Fig. : BTS 200



Fig.: TS 301

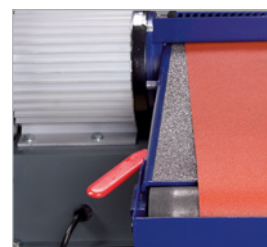
- De série avec butée angulaire et disque grain 80

Accessoires de série TS 301

- Butée angulaire de -30° à +30°
- Disque abrasif grain 80 (Ø 305 mm)

Accessoires de série BTS 200

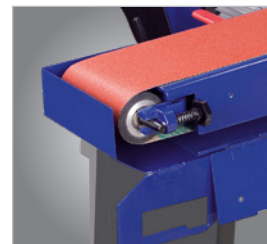
- Butée angulaire de -30° à +30°
- Bande abrasive grain 100 (dim. : 1219 x 152 mm)
- Disque abrasif grain 80 (Ø 300 mm)
- Socle



- Semelle avec revêtement en graphite sous la bande abrasive permettant de hautes propriétés de glissement et une plus longue durée d'action



- Inclinaison du bras de ponçage avec lecture d'angle de 0° à +90°



- Réglage de la course de la bande par molette



- Le disque permet le ponçage d'arrondis
- Table de travail inclinable

Modèle	TS 301	BTS 200	Accessoires	Code Art.	€ hors TVA
Code article	590 4300	590 2200	Bandes abrasives BTS 200 (1219 x 150 mm). L'unité		
Prix € hors TVA			Grain 60	591 1206	4
			Grain 80	591 1208	4
			Grain 100	591 1210	4
			Grain 120	591 1212	4
			Grain 150	591 1215	4
			Grain 180	591 1218	4
			Jeu de bandes abrasives BTS 200 (1219 x 150 mm)		
			Grain 80/100/120 (lot de 30)	591 1230	4
			Disques abrasifs TS 301 / BTS 200 (Ø 300 mm). L'unité		
			Grain 60 Velcro	335 7856	4
			Grain 80 Velcro	335 7858	4
			Grain 100 Velcro	335 7860	4
			Grain 120 Velcro	335 7862	4
			Grain 150 Velcro	335 7865	6
			Support Velcro	335 7801	4
Spécifications techniques					
Puissance moteur ~ 50 Hz	750 W / 230 V / 1 Ph	1.6 kW / 230 V / 1 Ph			
Ø du disque		300 mm			
Dimensions de bande (L x l)	-	1219 x 152 mm			
Vitesse de bande	-	12 m/sec.			
Dimensions table en fonte grise	-	315 x 155 mm			
Dimensions table en aluminium	390 x 230 mm	400 x 225 mm			
Inclinaison de la table	-10° à +45°	-15° à +45°			
Ø tubulure d'aspiration	1 x 60 mm	2 x 63 mm			
Dimensions (L x l x h)	550 x 420 x 420 mm	830 x 620 x 1340 mm			
Poids net (brut)	28 kg (35 kg)	53 kg (65 kg)			



- Séparateur pour le changement des disques abrasifs**
- Montage et démontage simple des disques avec Velcro
- Code Art. : 590 0301