

Série RWH - Crics de levage jusqu'à 2.5 t.

- Équipé de 4 roues en acier dont 2 pivotantes
- Selle réglable en hauteur
- Système anti-surcharge pour une utilisation en toute sécurité

Modèle RWH 2.1

- Poignée de transport ergonomique

Modèle RWH 2.51

- Système QUICK LIFT : ajuste le cric au véhicule dès le 1er pompage



Fig. : RWH 2.1

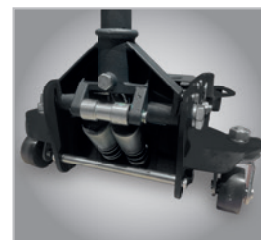


Fig. : RWH 2.51

Modèle RWH 2.51 avec fonction QUICK LIFT

Nouveau

| Modèle | RWH 2.1 | RWH 2.51 |
|----------------------------------|--------------------|--------------------|
| Code article | 620 1099 | 620 1128 |
| Spécifications techniques | | |
| Capacité de charge | 2 t | 2.5 t |
| Hauteur minimum | 135 mm | 150 mm |
| Hauteur maximum | 340 mm | 530 |
| Course | 205 mm | - |
| Dimensions (L x l x h) | 447 x 196 x 135 mm | 625 x 242 x 158 mm |
| Poids net (brut) | 8.7 kg (12 kg) | 19.3 kg (24 kg) |



· Pompe à double piston

Traverse pour cric QRW 2-940 - Traverse réglable pour cric.

- Traverse de levage 2T conçue pour le levage du bas de caisse des voitures afin d'assurer simultanément l'entretien des roues
- Réduit le risque de déformation métallique du châssis
- Renforce la stabilité du cric et du véhicule soulevé
- Apporte une stabilité extraordinaire à l'ensemble de l'avant, de l'arrière ou de la partie latérale du véhicule levé
- Entraxe des selles extensible de 710 à 940 mm, hauteur de selle réglable à 55 mm
- En acier robuste pour un maximum de durabilité
- Protection en caoutchouc sur les deux selles
- Surface d'appui de 120x120 mm

Nouveau



| Modèle | QRW 2-940 |
|------------------------------------|--------------------|
| Code article | 620 1139 |
| Spécifications techniques | |
| Capacité | 2 t |
| Longueur min. / max. | 710 / 940 mm |
| Longueur chaîne de sécurité | 235 mm |
| Surface de support (L x l) | 120 x 120 mm |
| Réglage hauteur surface de support | 55 mm |
| Dimensions (L x l x h) | 710 x 140 x 125 mm |
| Poids net (brut) | 12 kg(13 kg) |

Remarque :

- Pour le montage de la traverse, retirer la selle

