



Des arguments convaincants en qualité, performances et prix

- Armoire charges lourdes. Robuste et économique. Largeur 900 mm
- Idéales pour une utilisation en milieu industriel. Destinées à recevoir tout type d'outillage, consommable, matériel, etc.
- Tablettes et tiroirs positionnables à différentes hauteurs
- Armoires 2 portes à fermeture centralisée par clé
- Possibilité de rajouter des tablettes et des tiroirs (en option)
- Capacité de charge répartie de 150 kg par tablette et de 75 kg par tiroir
- A monter permettant ainsi d'accéder à des espaces habituellement difficiles d'accès
- 2 tablettes et 2 tiroirs de série



Fig. : Armoire

- 3 tablettes + 2 tiroirs

Modèle	Armoire 3 tablettes + 2 tiroirs
Code article	EMH904518
Spécifications techniques	
Capacité tablettes	150 kg de charge répartie
Capacité tiroirs	75 kg de charge répartie
Hauteur des tiroirs	100 et 200 mm
Dimensions (L x P x H)	900 x 450 x 1800 mm
Poids net (brut)	120 kg (135 kg)

+ 4.80 € HT d'éco participation

Clés Pass pour armoire

Code article : ECPA001

Canon et clés de remplacement

Code article : ESDA001



Fig. : Armoire avec base réglable en option

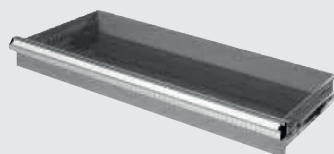


Base réglable pour armoire largeur 900 mm

- Idéale pour les sols irréguliers.
- S'adapte sur les armoires d'une largeur de 900 mm
- Amplitude de réglage : 55 à 80 mm
- Poids net (brut) : 10 kg (12 kg)

Code article : EBPMH01

+ 0.40 € HT d'éco participation

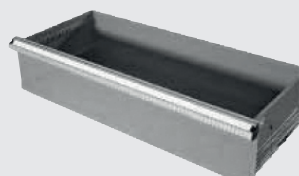


Tiroir supplémentaire hauteur 100 mm pour armoire largeur 900 mm

- Capacité de charge répartie : 75 kg
- Poids net (brut) : 9.2 kg (12.1 kg)

Code article : ETIRA10

+ 0.37 € HT d'éco participation

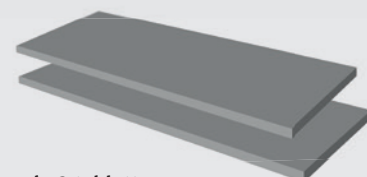


Tiroir supplémentaire hauteur 200 mm pour armoire largeur 900 mm

- Capacité de charge répartie : 75 kg
- Poids net (brut) : 14.1 kg (18.1 kg)

Code article : ETIRA20

+ 0.56 € HT d'éco participation



Jeu de 2 tablettes pour armoire largeur 900 mm

- Capacité de charge répartie : 150 kg
- Poids net (brut) : 10 kg (13.5 kg)

Code article : ETABA01

+ 0.40 € HT d'éco participation